



PRÉFET DU GARD

*Liberté
Égalité
Fraternité*

**Direction départementale
des territoires et de la mer**

Service Environnement Forêt

Affaire suivie par : Matthias DAEDEN

Tél. : 04 66 62 65 16

ddtm-sef-foret@gard.gouv.fr

ARRÊTÉ N° 30-2024-09-25-00002

établissant une servitude de passage et d'aménagement
en vue d'assurer la continuité des voies de défense des forêts contre les incendies
et la pérennité des itinéraires constitués sur le massif forestier

Le préfet du Gard,
Chevalier de la Légion d'honneur,
Chevalier de l'ordre national du Mérite

VU le code forestier, notamment ses articles L133-1, L.134-2, L134-3, R134-2 et R134-3 ;

VU l'arrêté préfectoral n° 30-2024-03-21-00007 du 21 mars 2024 portant délégation de signature en matière d'administration générale à M. Sébastien FERRA, directeur départemental des territoires et de la mer et la décision du 25 avril 2024 publiée au RAA n° 30-2024-070 portant subdélégation de signature en matière d'administration générale ;

VU le plan départemental de protection des forêts contre l'incendie 2024-2034 ;

VU les plans de massifs pour la protection des forêts contre les incendies des massifs Haute région et Pays Viganais, approuvés le 05/02/2015 par la commission consultative départementale de la protection civile, de la sécurité et de l'accessibilité et qui détermine les pistes et équipements nécessaires à la protection des forêts contre les incendies ;

VU la délibération du conseil syndical de la communauté de communes Pays Viganais en date du 20/04/2022 et celle de la communauté de communes Causses Aigoual Cévennes – Terres solidaires en date du 07/02/2024 sollicitant l'établissement d'une servitude ;

VU les délibérations des conseils municipaux consultés en date du 21/03/2024;

VU les avis des membres de la commission consultative départementale de la protection civile, de la sécurité et de l'accessibilité consultés par courrier électronique le 21/03/2024;

VU le dossier établi par la Direction Départementale des Territoires et de la Mer et porté à la connaissance du public du 01/07/2024 au 01/09/2024;

VU l'absence d'observations du public ;

CONSIDERANT la nécessité d'assurer la continuité des voies de défense des forêts contre l'incendie et d'assurer la pérennité des itinéraires constitués dans les massifs forestiers du département soumis au risque feu de forêt afin de permettre la surveillance et la lutte,

SUR PROPOSITION de Monsieur le Secrétaire Général de la Préfecture du Gard,

ARRÊTE

Article 1 :

Une servitude de passage et d'aménagement pour assurer la continuité des voies de défense des forêts contre l'incendie et la pérennité des itinéraires constitués est établie au profit des Etablissements Publics de Coopération Intercommunale exerçant la compétence DFCI - Défense des Forêts Contre l'Incendie - sur le territoire des massifs forestiers Haute Région et Pays Viganais. Un plan de situation de ces pistes ainsi qu'un tableau répertoriant les parcelles cadastrales concernées par cette servitude sont annexés au présent arrêté.

Article 2 :

La servitude susvisée porte sur une largeur de six mètres maximum permettant l'établissement d'une bande de roulement.

Article 3 :

Les chemins ruraux et voies communales concernés par la servitude conservent leur statut de voie ouverte à la circulation publique, sauf restriction particulière établie par décision de l'autorité compétente. Il en est de même pour les pistes ou portions de pistes établies sur le domaine privé de l'État.

Article 4 :

Les pistes ou portions de pistes établies sur des terrains privés ont le statut de voie spécialisée non ouverte à la circulation générale. Sur ces voies, la circulation est exclusivement réservée :

- a- aux services en charge de la prévention des incendies de forêt,
- b- aux services de lutte contre les incendies,
- c- aux personnes dépositaires de l'autorité publique,
- d- aux propriétaires de parcelles traversées par la piste, à leurs ascendants et descendants,
- e- aux titulaires de baux ou de servitudes de passage sur des parcelles traversées par la piste,
- f- aux personnes dûment autorisées par les propriétaires ou les titulaires de baux, pour un usage à titre privé.

Pour les usagers cités aux points d, e et f, le droit d'usage est accordé sous condition de ne pas porter atteinte à la destination de l'ouvrage, et à son maintien en état. En cas de contrôle, les propriétaires ainsi que les personnes autorisées devront être en possession d'un justificatif.

Les pistes ou portions de pistes référencées comme itinéraires inscrits au Plan Départemental des Espaces, Sites et Itinéraires - PDESI - avec l'accord des propriétaires pourront en outre être empruntées par des randonneurs non motorisés.

Article 5 :

Les exploitants forestiers utilisant tout ou partie des voies concernées par cette servitude doivent respecter les conditions suivantes :

- rédaction appropriée d'un cahier des clauses de vente et d'enlèvement des bois par les propriétaires vendeurs mentionnant que l'exercice de la servitude DFCI ne doit pas être empêchée : la piste doit rester circulaire en tout temps et dans de bonnes conditions pour les services de prévention et de lutte ;
- réalisation d'un état des lieux, avant et après exploitation des coupes de bois en présence d'un représentant des bénéficiaires de la servitude,
- en cas de dégradation avérée de voies ou sections de voies lors des travaux d'exploitation, prise en charge des frais de remise en état par les propriétaires ou les récoltants forestiers selon les clauses de vente

Article 6 :

Le bénéficiaire de la servitude peut procéder à ses frais au débroussaillage des abords des voies sur deux bandes latérales sans que le total des largeurs de ces bandes n'excède cent mètres et peut réaliser des travaux d'amélioration et d'entretien de la piste elle-même sur une largeur maximale de six mètres. Les travaux de débroussaillage seront conformes aux normes techniques définies dans le plan départemental de protection des forêts contre les incendies.

Article 7 :

Le bénéficiaire de la servitude devra notifier le présent arrêté aux propriétaires concernés par tout moyen permettant d'établir date certaine.

En cas de travaux sur les pistes, une notification par tout moyen permettant d'établir date certaine sera adressée aux propriétaires des parcelles concernées dix jours au moins avant la réalisation des travaux et devra indiquer la durée de ceux-ci.

Article 8 :

Le Secrétaire Général de la Préfecture du Gard, les Maires des communes concernées et les Présidents des Établissements Publics de Coopération Intercommunale exerçant la compétence DFCI sur le territoire des massifs Haute Région et Pays Viganais, le Directeur Départemental des Territoires et de la Mer, le Directeur des Services Départementaux d'Incendie et de Secours, le Colonel commandant le groupement de gendarmerie du Gard, sont chargés de l'exécution du présent arrêté qui sera inséré au recueil des actes administratifs de la Préfecture du Gard et affiché dans toutes les communes concernées.

Nîmes, le **25 SEP. 2024**

Le préfet,
Pour le préfet et par délégation,
Le directeur départemental des
territoires et de la mer

Carole TROY
chefe de l'unité
Forêt-DFCI

La légalité du présent acte juridique peut être contestée par toute personne ayant un intérêt à agir dans les deux mois qui suivent la date de sa notification ou de sa publication. A cet effet, cette personne peut saisir le tribunal administratif territorialement compétent d'un recours contentieux. Elle peut également saisir d'un recours gracieux l'auteur de la décision ou d'un recours hiérarchique le Ministre compétent. Cette démarche proroge le délai de recours contentieux qui doit être introduit dans les deux mois suivant la réponse. L'absence de réponse au terme des deux mois vaut rejet implicite.

Le demandeur peut également saisir le tribunal administratif via l'application " Télérecours citoyens " accessible sur le site internet www.telerecours.fr. Cette voie de saisie est obligatoire pour les avocats et les communes de plus de 3500 habitants mais reste optionnelle pour les autres requérants.

Annexe n°1 à l'arrêté préfectoral n° : 30-2024-09-25-00002 du 25/09/2024

Liste des parcelles cadastrales concernées et par piste

Piste DFCI	Code postal	Commune	Sections	Parcelles
F44	30770	Aumessas	OB	18
F44	30770	Aumessas	OB	19
F44	30770	Aumessas	OB	20
F44	30770	Aumessas	OB	21
F44	30770	Aumessas	OB	22
F44	30770	Aumessas	OB	23
F44	30770	Aumessas	OB	24
F44	30770	Aumessas	OB	25
F44	30770	Aumessas	OB	26
F44	30770	Aumessas	OB	27
F44	30770	Aumessas	OB	28
F44	30770	Aumessas	OB	30
F44	30770	Aumessas	OB	31
F44	30770	Aumessas	OB	32
F44	30770	Aumessas	OB	33
F44	30770	Aumessas	OB	34
F44	30770	Aumessas	OB	35
F44	30770	Aumessas	OB	36
F44	30770	Aumessas	OB	37
F44	30770	Aumessas	OB	38
F44	30770	Aumessas	OB	39
F44	30770	Aumessas	OB	41
F44	30770	Aumessas	OB	42
F44	30770	Aumessas	OB	48
F44	30770	Aumessas	OB	49
F44	30770	Aumessas	OB	50
F44	30770	Aumessas	OB	51
F44	30770	Aumessas	OB	52
F44	30770	Aumessas	OB	53
F44	30770	Aumessas	OB	54
F44	30770	Aumessas	OB	55
F44	30770	Aumessas	OB	56
F44	30770	Aumessas	OB	57
F44	30770	Aumessas	OB	58
F44	30770	Aumessas	OB	59
F44	30770	Aumessas	OB	128
F44	30770	Aumessas	OB	130
F44	30770	Aumessas	OB	134
F44	30770	Aumessas	OB	135
F44	30770	Aumessas	OB	136
F44	30770	Aumessas	OB	140
F44	30770	Aumessas	OB	141

Piste DFCI	Code postal	Commune	Sections	Parcelles
F44	30770	Aumessas	OB	142
F44	30770	Aumessas	OB	143
F44	30770	Aumessas	OB	144
F44	30770	Aumessas	OB	146
F44	30770	Aumessas	OB	148
F44	30770	Aumessas	OB	153
F44	30770	Aumessas	OB	154
F44	30770	Aumessas	OB	157
F44	30770	Aumessas	OB	158
F44	30770	Aumessas	OB	162
F44	30770	Aumessas	OB	163
F44	30770	Aumessas	OB	165
F44	30770	Aumessas	OB	167
F44	30770	Aumessas	OB	168
F44	30770	Aumessas	OB	169
F44	30770	Aumessas	OB	170
F44	30770	Aumessas	OB	174
F44	30770	Aumessas	OB	175
F44	30770	Aumessas	OB	176
F44	30770	Aumessas	OB	177
F44	30770	Aumessas	OB	190
F44	30770	Aumessas	OB	191
F44	30770	Aumessas	OB	467
F44	30770	Aumessas	OB	468
F44	30120	Bréau-Mars	OA	464
F44	30120	Bréau-Mars	OA	468
F44	30120	Bréau-Mars	OA	469

Piste DFCI	Code postal	Commune	Sections	Parcelles
F56	30120	Bez-et-Esparon	0A	597
F56	30120	Bez-et-Esparon	0A	598
F56	30120	Bez-et-Esparon	0A	600
F56	30120	Bez-et-Esparon	0A	601
F56	30120	Bez-et-Esparon	0A	602
F56	30120	Bez-et-Esparon	0A	603
F56	30120	Bez-et-Esparon	0A	604
F56	30120	Bez-et-Esparon	0A	605
F56	30120	Bez-et-Esparon	0A	606
F56	30120	Bez-et-Esparon	0A	607
F56	30120	Bez-et-Esparon	0A	608
F56	30120	Bez-et-Esparon	0A	609
F56	30120	Bez-et-Esparon	0A	610
F56	30120	Bez-et-Esparon	0A	611
F56	30120	Bez-et-Esparon	0A	621
F56	30120	Bez-et-Esparon	0A	622
F56	30120	Bez-et-Esparon	0A	623
F56	30120	Bez-et-Esparon	0A	624
F56	30120	Bez-et-Esparon	0B	10
F56	30120	Bez-et-Esparon	0B	11
F56	30120	Bez-et-Esparon	0B	12
F56	30120	Bez-et-Esparon	0B	13
F56	30120	Bez-et-Esparon	0B	14
F56	30120	Bez-et-Esparon	0B	15
F56	30120	Bez-et-Esparon	0B	16
F56	30120	Bez-et-Esparon	0B	17
F56	30120	Bez-et-Esparon	0B	19
F56	30120	Bez-et-Esparon	0B	20
F56	30120	Bez-et-Esparon	0B	24
F56	30120	Bez-et-Esparon	0B	27
F56	30120	Bez-et-Esparon	0B	28
F56	30120	Bez-et-Esparon	0B	33

F56	30120	Bez-et-Esparon	0B	34
F56	30120	Bez-et-Esparon	0B	35
F56	30120	Bez-et-Esparon	0B	36
F56	30120	Bez-et-Esparon	0B	354
F56	30120	Bez-et-Esparon	0B	357
F56	30120	Bez-et-Esparon	0B	358
F56	30120	Bez-et-Esparon	0B	607
F56	30120	Bez-et-Esparon	0B	756
F56	30120	Bez-et-Esparon	0B	757
F56	30120	Bez-et-Esparon	0B	759

F56	30120	Bréau-Mars	OC	0001
-----	-------	------------	----	------

Piste DFCI	Code postal	Commune	Sections	Parcelles
F57	30770	Aumessas	0C	94
F57	30120	Aumessas	0C	97
F57	30770	Aumessas	0C	98
F57	30120	Bréau-Mars	0A	459
F57	30120	Bréau-Mars	0B	200
F57	30120	Bréau-Mars	0B	201
F57	30120	Bréau-Mars	0B	203
F57	30120	Bréau-Mars	0B	206
F57	30120	Bréau-Mars	0B	207
F57	30120	Bréau-Mars	0B	210
F57	30120	Bréau-Mars	0B	211
F57	30120	Bréau-Mars	0B	212
F57	30120	Bréau-Mars	0B	213
F57	30120	Bréau-Mars	0C	1
F57	30120	Bréau-Mars	0C	26

Piste DFCI	Code postal	Commune	Sections	Parcelles
F77	30770	Alzon	0A	1
F77	30770	Alzon	0A	2
F77	30770	Alzon	0A	7
F77	30770	Alzon	0A	8
F77	30770	Alzon	0A	9
F77	30770	Alzon	0A	10
F77	30770	Alzon	0A	17
F77	30770	Alzon	0A	18
F77	30770	Alzon	0A	19
F77	30770	Alzon	0A	20
F77	30770	Alzon	0A	23
F77	30770	Alzon	0A	24
F77	30770	Alzon	0A	25
F77	30770	Alzon	0A	26
F77	30770	Alzon	0A	27
F77	30770	Alzon	0A	28
F77	30770	Alzon	0A	373
F77	30770	Alzon	0A	468
F77	30770	Alzon	0A	469
F77	30770	Alzon	0A	552
F77	30770	Alzon	0A	553
F77	30770	Alzon	0A	554
F77	30770	Alzon	0A	555
F77	30770	Alzon	0A	556
F77	30770	Alzon	0A	557
F77	30770	Alzon	0A	559
F77	30770	Alzon	0A	560
F77	30770	Alzon	0A	561
F77	30770	Alzon	0A	562
F77	30770	Alzon	0A	563
F77	30770	Alzon	0A	564
F77	30770	Alzon	0A	565
F77	30770	Alzon	0A	814
F77	30770	Alzon	0B	1
F77	30770	Alzon	0B	2
F77	30770	Alzon	0B	3
F77	30770	Alzon	0B	4
F77	30770	Alzon	0B	7
F77	30770	Alzon	0B	8
F77	30770	Alzon	0B	9
F77	30770	Alzon	0B	10
F77	30770	Alzon	0B	11
F77	30770	Alzon	0B	12
F77	30770	Alzon	0B	39
F77	30770	Alzon	0B	40
F77	30770	Alzon	0B	41
F77	30770	Alzon	0B	42
F77	30770	Alzon	0B	43
F77	30770	Alzon	0B	44
F77	30770	Alzon	0B	46
F77	30770	Alzon	0B	58
F77	30770	Alzon	0B	59
F77	30770	Alzon	0B	60
F77	30770	Alzon	0B	61
F77	30770	Alzon	0B	149
F77	30770	Alzon	0B	150
F77	30770	Alzon	0B	151
F77	30770	Alzon	0B	152
F77	30770	Alzon	0B	153
F77	30770	Alzon	0B	327
F77	30770	Alzon	0B	328
F77	30770	Alzon	0B	330
F77	30770	Alzon	0B	331
F77	30770	Alzon	0B	430
F77	30770	Alzon	0B	431
F77	30770	Alzon	0B	432
F77	30770	Alzon	0B	441
F77	30770	Alzon	0B	442
F77	30770	Alzon	0B	444
F77	30770	Alzon	0B	445
F77	30770	Alzon	0B	447
F77	30770	Alzon	0B	448

Piste DFCI	Code postal	Commune	Sections	Parcelles
F77	30770	Arrigas	0A	11
F77	30770	Arrigas	0A	12
F77	30770	Arrigas	0A	13
F77	30770	Arrigas	0A	14
F77	30770	Arrigas	0A	16
F77	30770	Arrigas	0A	36
F77	30770	Arrigas	0A	36
F77	30770	Arrigas	0A	37
F77	30770	Arrigas	0A	38
F77	30770	Campestre-et-Luc	0B	5
F77	30770	Campestre-et-Luc	0B	6
F77	30770	Campestre-et-Luc	0B	14
F77	30770	Campestre-et-Luc	0B	15

Piste DFCI	Code postal	Commune	Sections	Parcelles
F78	30770	Alzon	OB	329
F78	30770	Alzon	OB	332
F78	30770	Alzon	OB	333
F78	30770	Alzon	OB	334
F78	30770	Alzon	OB	370
F78	30770	Alzon	OB	371
F78	30770	Alzon	OB	372
F78	30770	Alzon	OB	373
F78	30770	Alzon	OB	377
F78	30770	Alzon	OB	380
F78	30770	Alzon	OB	383
F78	30770	Alzon	OB	384
F78	30770	Alzon	OB	385
F78	30770	Alzon	OB	386
F78	30770	Alzon	OB	387
F78	30770	Alzon	OB	388
F78	30770	Alzon	OB	389
F78	30770	Alzon	OB	390
F78	30770	Alzon	OB	391
F78	30770	Alzon	OB	392
F78	30770	Alzon	OB	393
F78	30770	Alzon	OB	394
F78	30770	Alzon	OB	400
F78	30770	Alzon	OB	401
F78	30770	Alzon	OB	438
F78	30770	Alzon	OB	439
F78	30770	Alzon	OB	448
F78	30770	Alzon	OB	449
F78	30770	Alzon	OB	450
F78	30770	Alzon	OB	473
F78	30770	Alzon	OB	474
F78	30770	Alzon	OB	499
F78	30770	Alzon	OB	500

Piste DFCI	Code postal	Commune	Sections	Parcelles
F78	30770	Arrigas	0A	1
F78	30770	Arrigas	0A	2
F78	30770	Arrigas	0A	3
F78	30770	Arrigas	0A	4
F78	30770	Arrigas	0A	5
F78	30770	Arrigas	0A	7
F78	30770	Arrigas	0A	8
F78	30770	Arrigas	0A	11
F78	30770	Arrigas	0A	12
F78	30770	Arrigas	0A	13
F78	30770	Arrigas	0A	16
F78	30770	Arrigas	0A	17
F78	30770	Arrigas	0A	30
F78	30770	Arrigas	0A	31
F78	30770	Arrigas	0A	32
F78	30770	Arrigas	0A	33
F78	30770	Arrigas	0A	34
F78	30770	Arrigas	0A	35
F78	30770	Arrigas	0A	36
F78	30770	Arrigas	0A	318
F78	30770	Arrigas	0A	320
F78	30770	Arrigas	0A	321
F78	30770	Arrigas	0B	2
F78	30770	Arrigas	0B	9
F78	30770	Arrigas	0B	10
F78	30770	Arrigas	0B	11
F78	30770	Arrigas	0B	47
F78	30770	Arrigas	0B	48

Piste <u>DFCI</u>	Code postal	Commune	Sections	Parcelles
F81	30770	<u>Arrigas</u>	OB	2
F81	30770	<u>Arrigas</u>	OB	4
F81	30770	<u>Arrigas</u>	OB	9
F81	30770	<u>Arrigas</u>	OB	10

Piste DFCI	Code postal	Commune	Sections	Parcelles
F81	30770	Aumessas	0A	1
F81	30770	Aumessas	0A	2
F81	30770	Aumessas	0A	3
F81	30770	Aumessas	0A	8
F81	30770	Aumessas	0A	9
F81	30770	Aumessas	0A	10
F81	30770	Aumessas	0A	12
F81	30770	Aumessas	0A	127
F81	30770	Aumessas	0A	128
F81	30770	Aumessas	0A	129
F81	30770	Aumessas	0A	300
F81	30770	Aumessas	0A	304
F81	30770	Aumessas	0A	305
F81	30770	Aumessas	0A	310

Piste DFCI	Code postal	Commune	Sections	Parcelles
F84	30770	Alzon	0A	30
F84	30770	Alzon	0A	44
F84	30770	Alzon	0A	108
F84	30770	Alzon	0A	110
F84	30770	Alzon	0A	373
F84	30770	Alzon	0A	375
F84	30770	Alzon	0A	376
F84	30770	Alzon	0A	814
F84	30770	Alzon	0A	815
F84	30770	Alzon	OZ	1
F84	30770	Alzon	OZ	74
F84	30770	Alzon	OZ	84
F84	30770	Alzon	OZ	86
F84	30770	Alzon	OZ	87
F84	30770	Alzon	OZ	90
F84	30770	Alzon	OZ	91
F84	30770	Alzon	OZ	92

Piste DFCI	Code postal	Commune	Sections	Parcelles
F140	30770	Aumessas	0A	0001
F140	30770	Aumessas	0A	0003
F140	30770	Aumessas	0A	0004
F140	30770	Aumessas	0A	0005
F140	30770	Aumessas	0A	0006
F140	30770	Aumessas	0A	0007
F140	30770	Aumessas	0A	0008
F140	30770	Aumessas	0A	0015
F140	30770	Aumessas	0A	0016
F140	30770	Aumessas	0B	0001
F140	30770	Aumessas	0B	0002
F140	30770	Aumessas	0B	0003
F140	30770	Aumessas	0B	0007
F140	30770	Aumessas	0B	0008
F140	30770	Aumessas	0B	0012
F140	30770	Aumessas	0B	0013
F140	30770	Aumessas	0B	0014
F140	30770	Aumessas	0B	0015
F140	30770	Aumessas	0B	0016
F140	30770	Aumessas	0B	0017
F140	30770	Aumessas	0B	0018
F140	30770	Aumessas	0B	0020

Piste DFCI	Code postal	Commune	Sections	Parcelles
F140	30120	Bréau-Mars	0A	0076
F140	30120	Bréau-Mars	0A	0079
F140	30120	Bréau-Mars	0A	0080
F140	30120	Bréau-Mars	0A	0081
F140	30120	Bréau-Mars	0A	0090
F140	30120	Bréau-Mars	0A	0091
F140	30120	Bréau-Mars	0A	0439
F140	30120	Bréau-Mars	0A	0440
F140	30750	Dourbies	0D	0223
F140	30750	Dourbies	0E	0102
F140	30750	Dourbies	0E	0107
F140	30750	Dourbies	0E	0111

Piste DFCI	Code postal	Commune	Sections	Parcelles
F159	30770	Alzon	0B	324
F159	30770	Alzon	0B	327
F159	30770	Aumessas	0A	303
F159	30750	Dourbies	0F	156
F159	30750	Dourbies	0F	157
F159	30750	Dourbies	0F	158
F159	30750	Dourbies	0G	439
F159	30750	Dourbies	0G	440
F159	30750	Dourbies	0G	441
F159	30750	Dourbies	0G	443
F159	30750	Dourbies	0G	444
F159	30750	Dourbies	0G	445
F159	30750	Dourbies	0G	446
F159	30750	Dourbies	0G	447
F159	30750	Dourbies	0G	448
F159	30750	Dourbies	0G	450
F159	30750	Dourbies	0G	451
F159	30750	Dourbies	0G	452
F159	30750	Dourbies	0G	453
F159	30750	Dourbies	0G	507
F159	30750	Dourbies	0G	508
F159	30750	Dourbies	0G	509
F159	30750	Dourbies	0G	510
F159	30750	Dourbies	0G	512
F159	30750	Dourbies	0G	513
F159	30750	Dourbies	0G	514
F159	30750	Dourbies	0G	515
F159	30750	Dourbies	0G	516
F159	30750	Dourbies	0G	517
F159	30750	Dourbies	0G	518
F159	30750	Dourbies	0G	527
F159	30750	Dourbies	0G	533
F159	30750	Dourbies	0G	534
F159	30750	Dourbies	0G	535
F159	30750	Dourbies	0G	536
F159	30750	Dourbies	0G	537
F159	30750	Dourbies	0G	538
F159	30750	Dourbies	0G	539
F159	30750	Dourbies	0G	540
F159	30750	Dourbies	0G	541
F159	30750	Dourbies	0G	542
F159	30750	Dourbies	0G	543
F159	30750	Dourbies	0G	544
F159	30750	Trèves	0C	329
F159	30750	Trèves	0C	330
F159	30750	Trèves	0C	331
F159	30750	Trèves	0C	334

Piste DFCI	Code postal	Commune	Sections	Parcelles
G6	30120	Arphy	0A	11
G6	30120	Arphy	0A	12
G6	30120	Arphy	0A	13
G6	30120	Arphy	0A	14
G6	30120	Arphy	0A	15
G6	30120	Arphy	0A	16
G6	30120	Arphy	0A	17
G6	30120	Arphy	0A	18
G6	30120	Bréau-Mars	0A	17
G6	30120	Bréau-Mars	0A	83
G6	30120	Bréau-Mars	0A	84
G6	30120	Bréau-Mars	0A	542

Piste DFCI	Code postal	Commune	Sections	Parcelles
G13	30120	Arphy	0A	14
G13	30120	Arphy	0A	26
G13	30120	Arphy	0A	29
G13	30120	Arphy	0A	30
G13	30120	Arphy	0A	32
G13	30120	Arphy	0A	33
G13	30120	Arphy	0A	34
G13	30570	Val-d'Aigoual	0G	116

Piste DFCI	Code postal	Commune	Sections	Parcelles
G24	30120	Mandagout	0A	1
G24	30120	Mandagout	0A	3
G24	30120	Mandagout	0A	4
G24	30120	Mandagout	0A	8
G24	30120	Mandagout	0A	9
G24	30120	Mandagout	0A	52
G24	30120	Mandagout	0A	53
G24	30120	Mandagout	0A	54
G24	30120	Mandagout	0A	700
G24	30120	Mandagout	0A	701
G24	30120	Mandagout	0A	790
G24	30120	Mandagout	0D	641
G24	30570	Saint-André-de-Majencoules	0A	5
G24	30570	Saint-André-de-Majencoules	0A	7
G24	30570	Saint-André-de-Majencoules	0A	8
G24	30570	Saint-André-de-Majencoules	0A	206
G24	30570	Saint-André-de-Majencoules	0A	208
G24	30570	Saint-André-de-Majencoules	0A	210
G24	30570	Saint-André-de-Majencoules	0A	214
G24	30570	Saint-André-de-Majencoules	0A	215
G24	30570	Saint-André-de-Majencoules	0A	216
G24	30570	Saint-André-de-Majencoules	0A	219
G24	30570	Saint-André-de-Majencoules	0A	220
G24	30570	Saint-André-de-Majencoules	0A	221
G24	30570	Saint-André-de-Majencoules	0A	1551

Piste DFCI	Code postal	Commune	Sections	Parcelles
G36	30120	Pommiers	OB	257
G36	30120	Pommiers	OB	278
G36	30120	Pommiers	OB	279
G36	30120	Pommiers	OB	281
G36	30120	Pommiers	OB	282
G36	30120	Pommiers	OB	283
G36	30120	Pommiers	OB	285
G36	30120	Pommiers	OB	286
G36	30120	Pommiers	OB	287
G36	30120	Pommiers	OB	300
G36	30120	Pommiers	OB	301
G36	30120	Pommiers	OB	302
G36	30120	Pommiers	OB	304
G36	30120	Pommiers	OB	305
G36	30120	Pommiers	OB	306
G36	30120	Pommiers	OB	307
G36	30120	Pommiers	OB	316
G36	30120	Pommiers	OB	317
G36	30120	Pommiers	OB	319
G36	30120	Pommiers	OB	325

Piste DFCI	Code postal	Commune	Sections	Parcelles
G36	30440	Saint-Bresson	0C	7
G36	30440	Saint-Bresson	0C	44
G36	30440	Saint-Bresson	0C	45
G36	30440	Saint-Bresson	0C	46
G36	30440	Saint-Bresson	0C	47
G36	30440	Saint-Bresson	0C	48
G36	30440	Saint-Bresson	0C	50
G36	30440	Saint-Bresson	0C	51
G36	30440	Saint-Bresson	0C	52
G36	30440	Saint-Bresson	0C	55
G36	30440	Saint-Bresson	0C	56
G36	30440	Saint-Bresson	0C	57
G36	30440	Saint-Bresson	0C	87
G36	30440	Saint-Bresson	0C	88
G36	30440	Saint-Bresson	0C	89
G36	30440	Saint-Bresson	0C	90
G36	30440	Saint-Bresson	0C	91
G36	30440	Saint-Bresson	0C	92
G36	30440	Saint-Bresson	0C	93
G36	30440	Saint-Bresson	0C	94
G36	30440	Saint-Bresson	0C	95
G36	30440	Saint-Bresson	0C	96
G36	30440	Saint-Bresson	0C	120
G36	30440	Saint-Bresson	0C	121
G36	30440	Saint-Bresson	0C	125
G36	30440	Saint-Bresson	0C	126
G36	30440	Saint-Bresson	0C	129
G36	30440	Saint-Bresson	0C	231
G36	30440	Saint-Bresson	0C	232
G36	30440	Saint-Bresson	0C	233
G36	30440	Saint-Bresson	0C	235
G36	30440	Saint-Bresson	0C	236
G36	30440	Saint-Bresson	0C	237
G36	30440	Saint-Bresson	0C	238
G36	30440	Saint-Bresson	0C	243
G36	30440	Saint-Bresson	0C	244
G36	30440	Saint-Bresson	0C	245
G36	30440	Saint-Bresson	0C	246
G36	30440	Saint-Bresson	0C	247
G36	30440	Saint-Bresson	0C	264
G36	30440	Saint-Bresson	0C	265
G36	30440	Saint-Bresson	0C	266
G36	30440	Saint-Bresson	0C	541
G36	30440	Saint-Bresson	0C	542
G36	30440	Saint-Bresson	0C	567
G36	30440	Saint-Bresson	0C	569
G36	30440	Saint-Bresson	0C	571

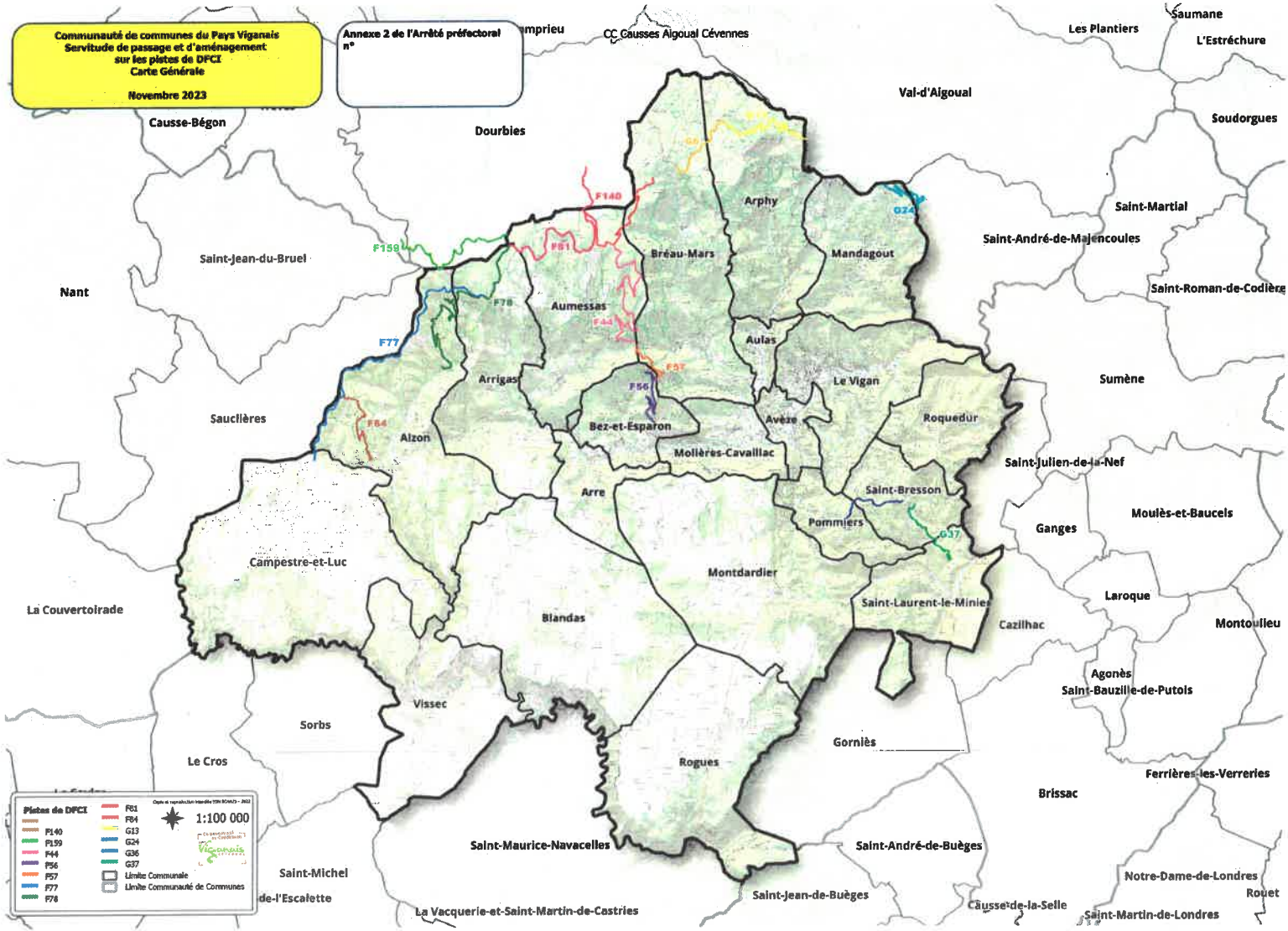
Piste DFCI	Code postal	Commune	Sections	Parcelles
G37	30440	Saint-Bresson	OB	211
G37	30440	Saint-Bresson	OB	270
G37	30440	Saint-Bresson	OB	271
G37	30440	Saint-Bresson	OB	272
G37	30440	Saint-Bresson	OB	273
G37	30440	Saint-Bresson	OB	274
G37	30440	Saint-Bresson	OB	275
G37	30440	Saint-Bresson	OB	276
G37	30440	Saint-Bresson	OB	290
G37	30440	Saint-Bresson	OB	291
G37	30440	Saint-Bresson	OB	293
G37	30440	Saint-Bresson	OB	294
G37	30440	Saint-Bresson	OB	295
G37	30440	Saint-Bresson	OB	296
G37	30440	Saint-Bresson	OB	297
G37	30440	Saint-Bresson	OB	298
G37	30440	Saint-Bresson	OB	316
G37	30440	Saint-Bresson	OB	317
G37	30440	Saint-Bresson	OB	318
G37	30440	Saint-Bresson	OB	320
G37	30440	Saint-Bresson	OB	328
G37	30440	Saint-Bresson	OB	329
G37	30440	Saint-Bresson	OB	343
G37	30440	Saint-Bresson	OB	344
G37	30440	Saint-Bresson	OB	368
G37	30440	Saint-Bresson	OB	369
G37	30440	Saint-Bresson	OB	370
G37	30440	Saint-Bresson	OB	371
G37	30440	Saint-Bresson	OB	375
G37	30440	Saint-Bresson	OB	376
G37	30440	Saint-Bresson	OB	377
G37	30440	Saint-Bresson	OB	378
G37	30440	Saint-Bresson	OB	379
G37	30440	Saint-Bresson	OB	380
G37	30440	Saint-Bresson	OB	383
G37	30440	Saint-Bresson	OB	384
G37	30440	Saint-Bresson	OB	385
G37	30440	Saint-Bresson	OB	386
G37	30440	Saint-Bresson	OB	387
G37	30440	Saint-Bresson	OB	388
G37	30440	Saint-Bresson	OB	389
G37	30440	Saint-Bresson	OB	390
G37	30440	Saint-Bresson	OB	391
G37	30440	Saint-Bresson	OB	392
G37	30440	Saint-Bresson	OB	394
G37	30440	Saint-Bresson	OB	434
G37	30440	Saint-Bresson	OB	435
G37	30440	Saint-Bresson	OB	437
G37	30440	Saint-Bresson	OB	439
G37	30440	Saint-Bresson	OB	440
G37	30440	Saint-Bresson	OB	443
G37	30440	Saint-Bresson	OB	552
G37	30440	Saint-Bresson	OB	553

Piste DFCI	Code postal	Commune	Sections	Parcelles
G37	30440	Saint-Laurent-le-Minier	0A	9
G37	30440	Saint-Laurent-le-Minier	0A	10
G37	30440	Saint-Laurent-le-Minier	0A	12
G37	30440	Saint-Laurent-le-Minier	0A	13
G37	30440	Saint-Laurent-le-Minier	0A	14
G37	30440	Saint-Laurent-le-Minier	0A	15
G37	30440	Saint-Laurent-le-Minier	0A	26
G37	30440	Saint-Laurent-le-Minier	0A	27
G37	30440	Saint-Laurent-le-Minier	0A	28
G37	30440	Saint-Laurent-le-Minier	0A	30
G37	30440	Saint-Laurent-le-Minier	0A	32
G37	30440	Saint-Laurent-le-Minier	0A	33
G37	30440	Saint-Laurent-le-Minier	0A	34
G37	30440	Saint-Laurent-le-Minier	0A	35
G37	30440	Saint-Laurent-le-Minier	0A	97
G37	30440	Saint-Laurent-le-Minier	0A	101
G37	30440	Saint-Laurent-le-Minier	0A	103
G37	30440	Saint-Laurent-le-Minier	0A	104
G37	30440	Saint-Laurent-le-Minier	0A	105
G37	30440	Saint-Laurent-le-Minier	0A	439
G37	30440	Saint-Laurent-le-Minier	0A	1199
G37	30440	Saint-Laurent-le-Minier	0A	1215
G37	30440	Saint-Laurent-le-Minier	0A	1228
G37	30440	Saint-Laurent-le-Minier	0A	1229
G37	30440	Saint-Laurent-le-Minier	0A	1246

Annexe n°2 à l'arrêté préfectoral n° : 30-2024-05-25-00002 du 25/05/2024

Communauté de communes du Pays Viganais
 Service de passage et d'aménagement
 sur les pistes de DPCI
 Carte Générale
 Novembre 2023

Annexe 2 de l'arrêté préfectoral
 n°



Pistes de DPCI
 F140
 F159
 F77
 F64
 F78
 F56
 F57
 F78
 F61
 F64
 G13
 G24
 G36
 G37
 Limite Communale
 Limite Communauté de Communes
 1:100 000
 Carte Générale
 Communauté de Communes du Pays Viganais

