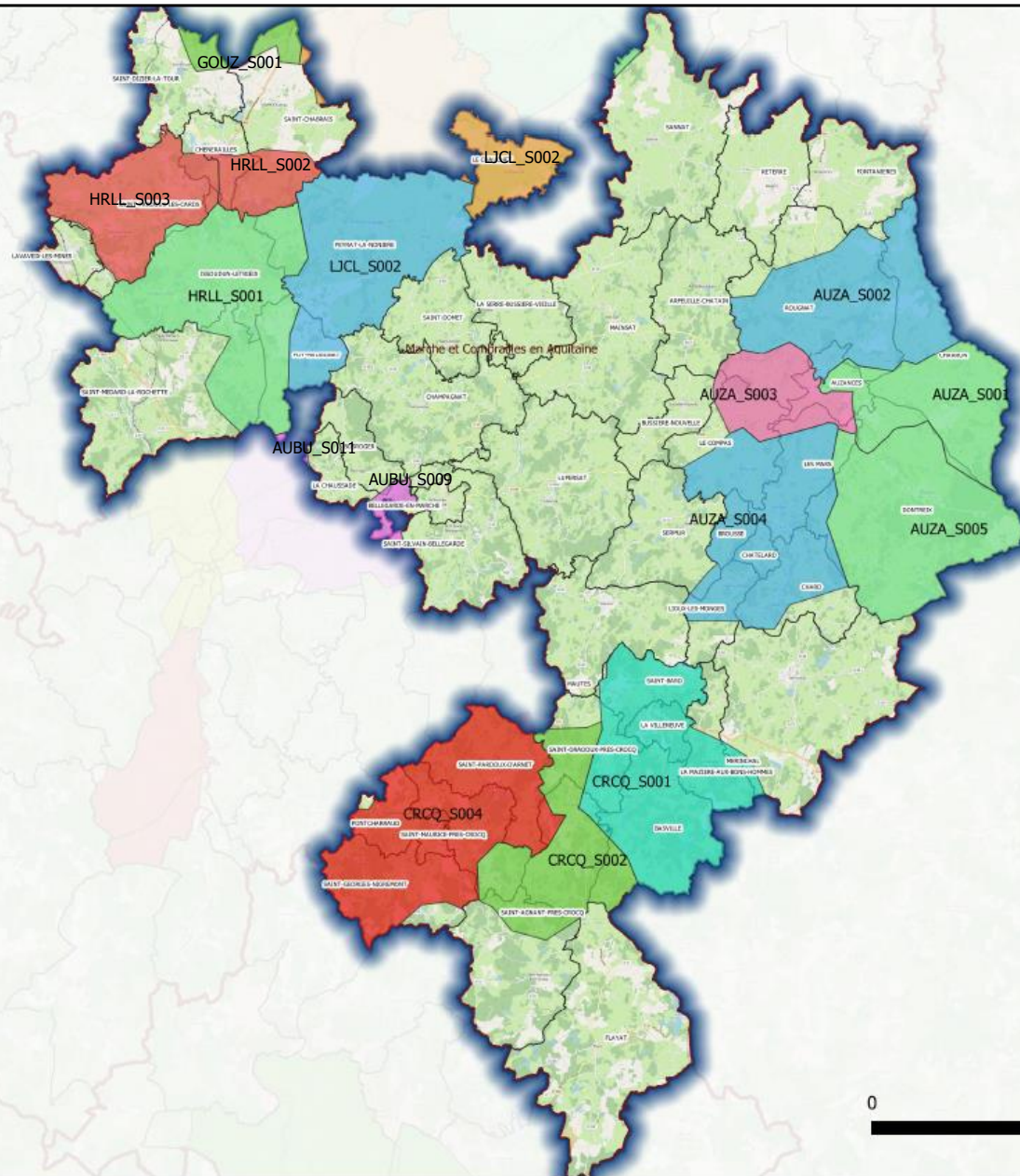


Déploiement FTTH Creuse - Communes Marche et Combrailles LOT 2

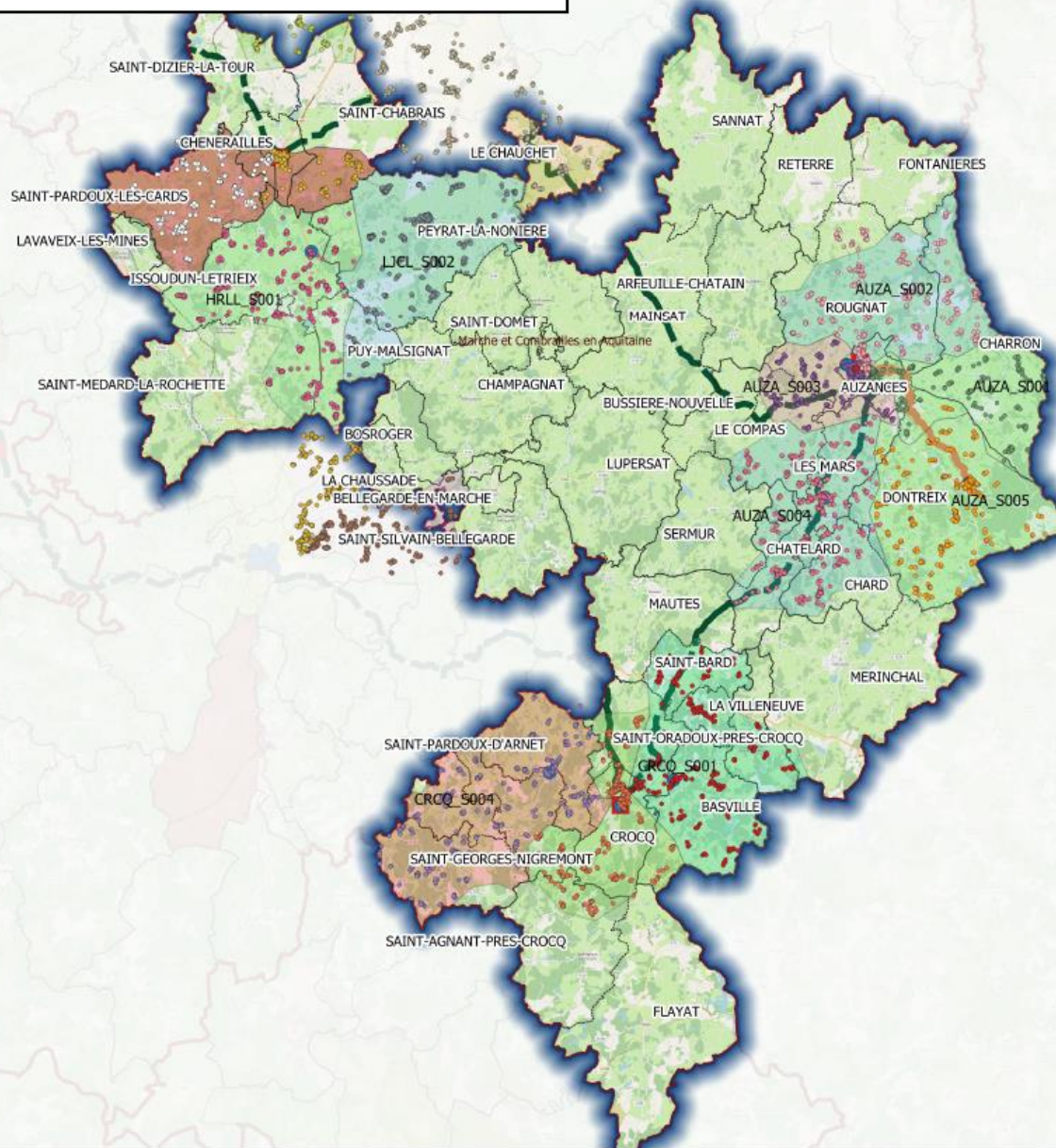


Légende

- Limites Communauté de Communes
- COMMUNE_CREUSE
- ZASRO
- 1.1
- 1.2
- 1.3
- 2.1
- 2.2
- 3.1
- 3.2
- 3.3
- 4.1
- 4.2
- ZASRO Sup



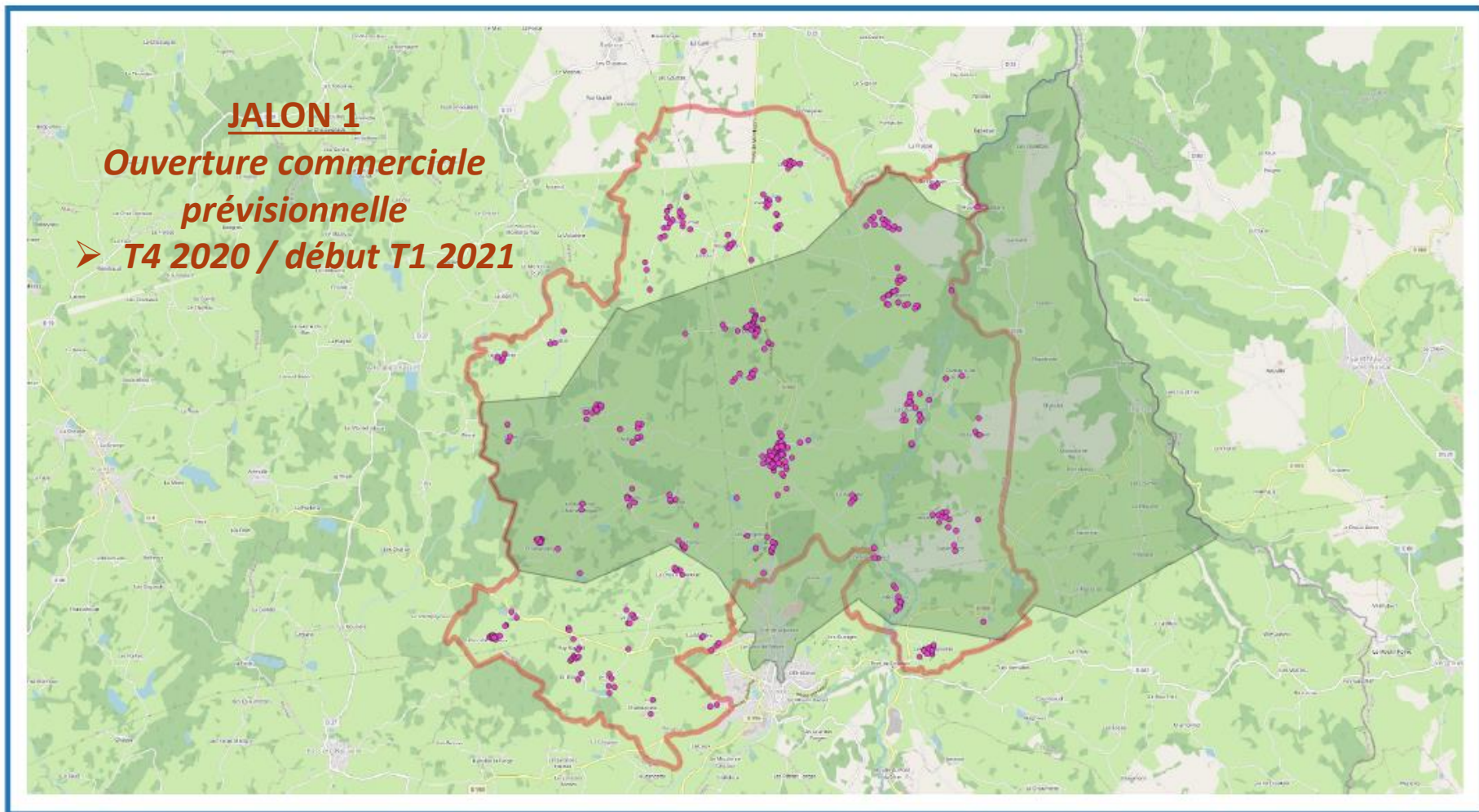
Déploiement FTTH Creuse - Marche et Combrailles LOT 2 : environ 6000 prises à raccorder



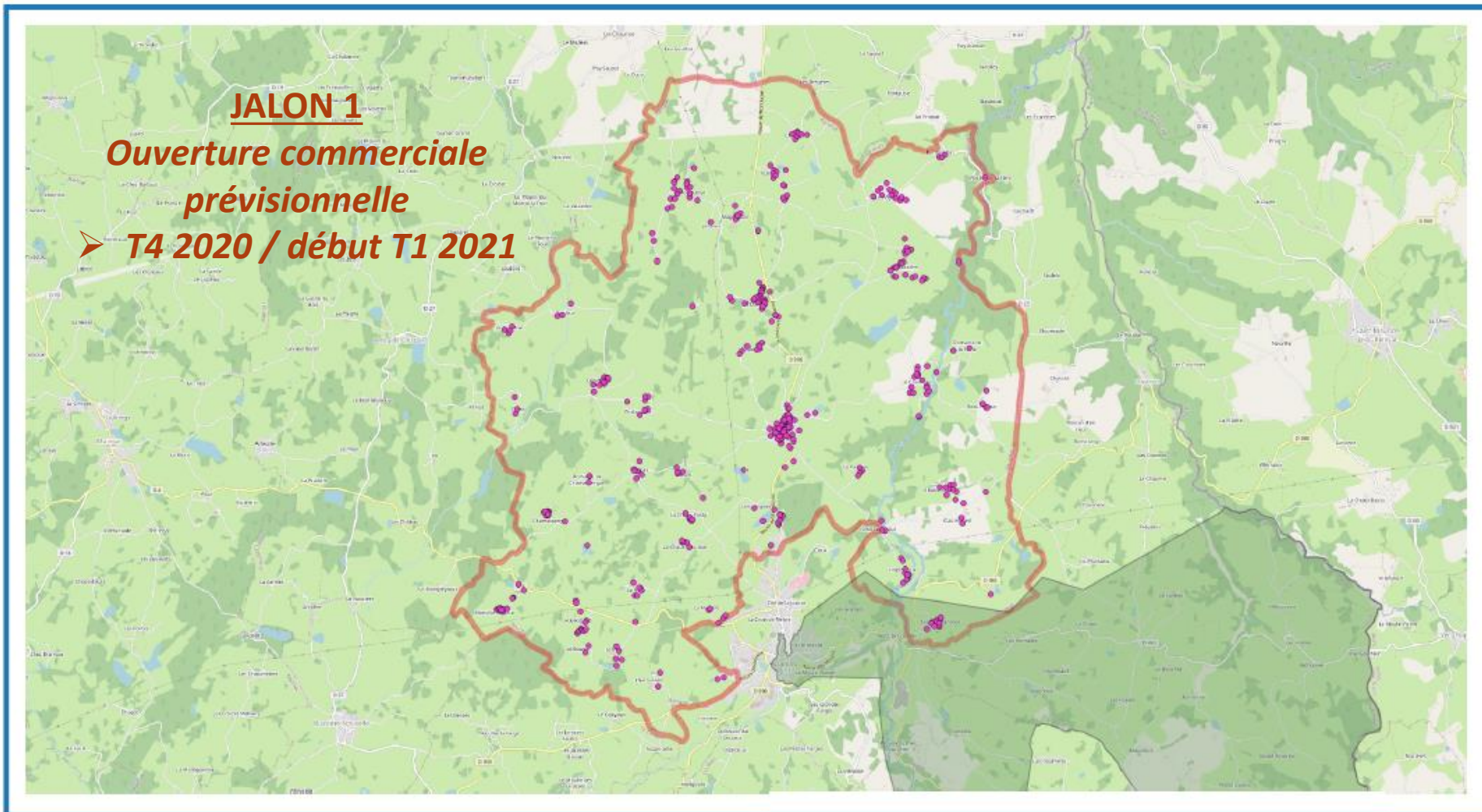
Légende

- Limites Communauté de Communes
- Limites Communes Creuse
- BASE_PRISES_BAL





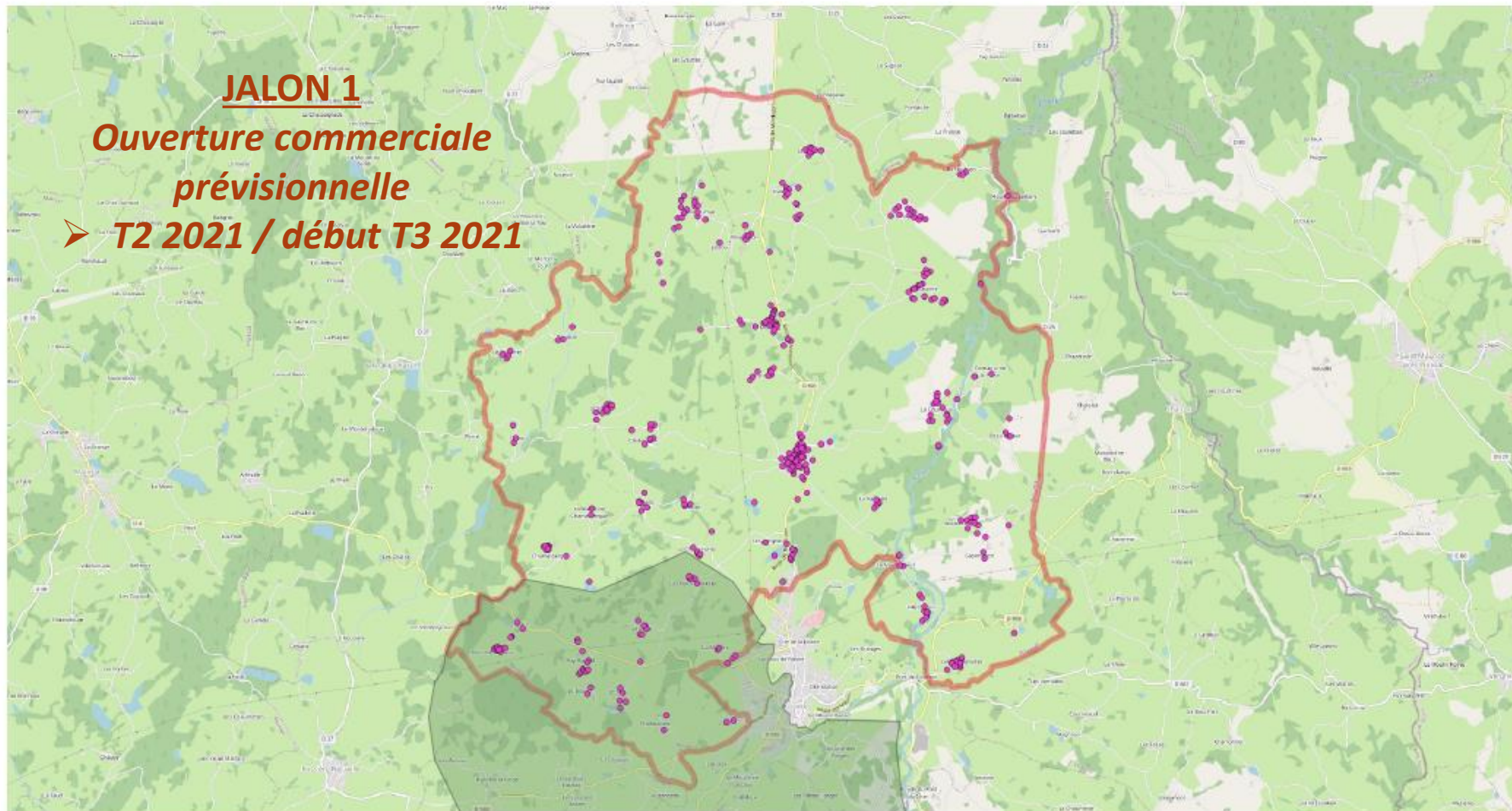
Zone d'influence NA_23013_NOBU



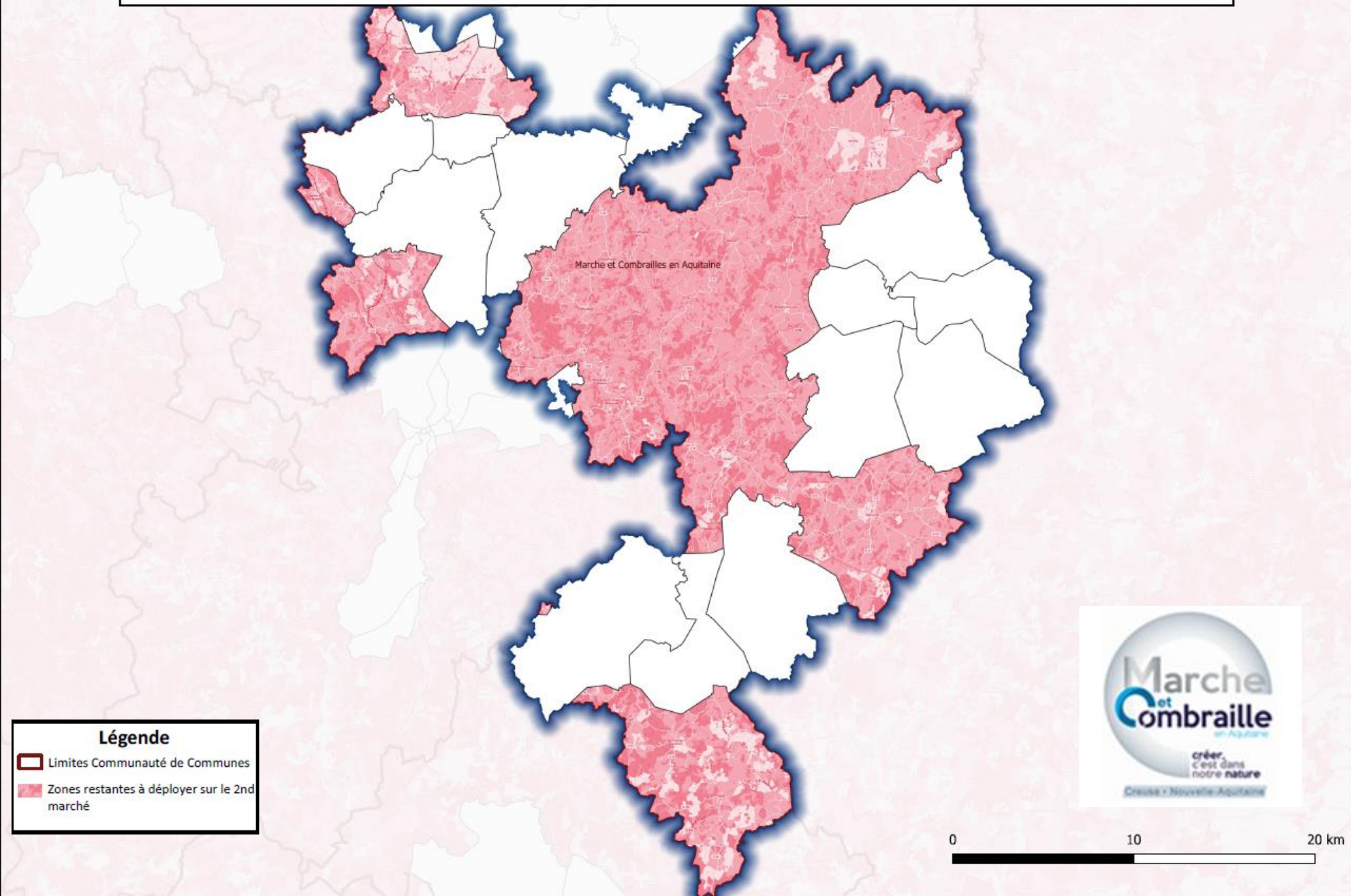
JALON 1

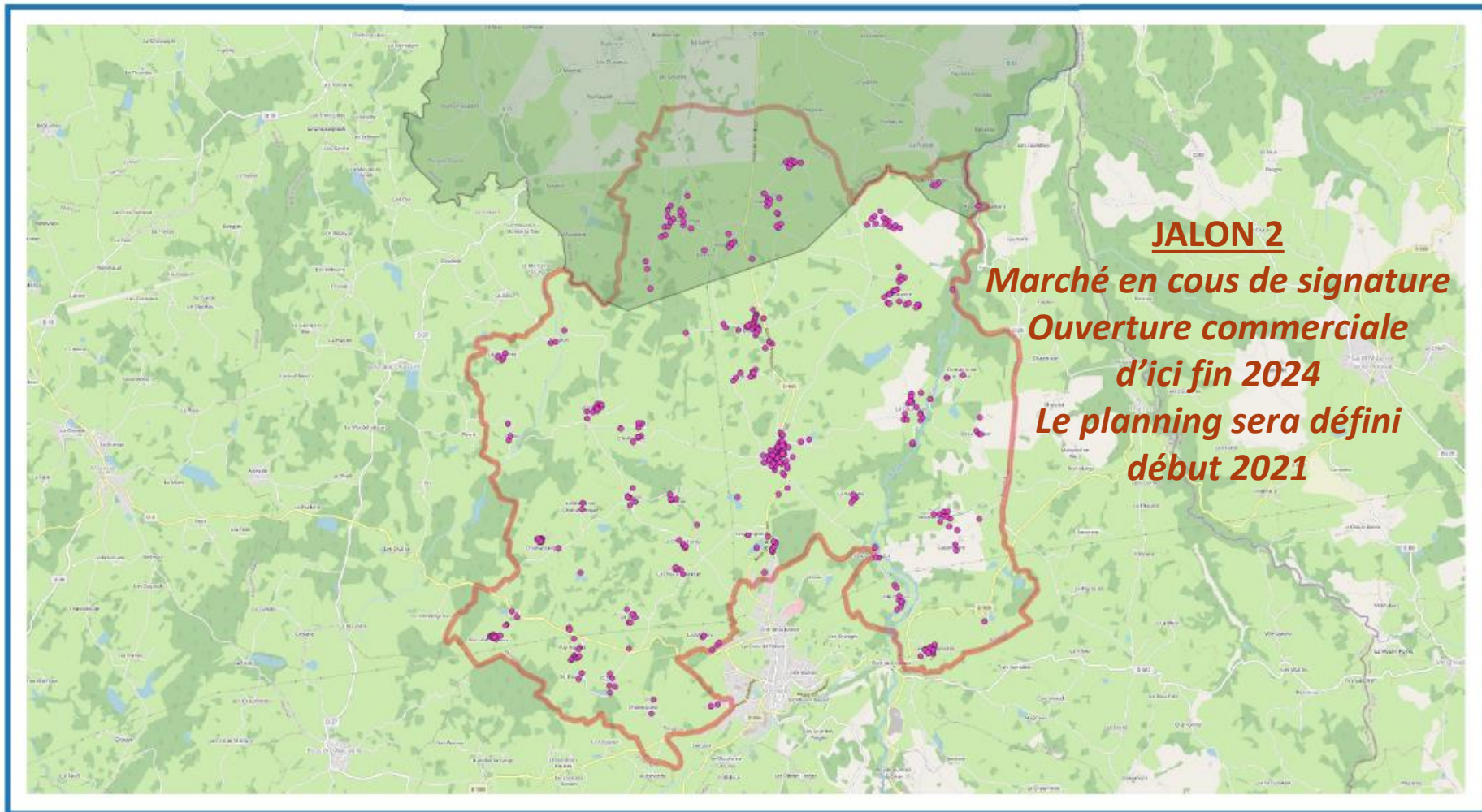
*Ouverture commerciale
prévisionnelle*

➤ *T2 2021 / début T3 2021*

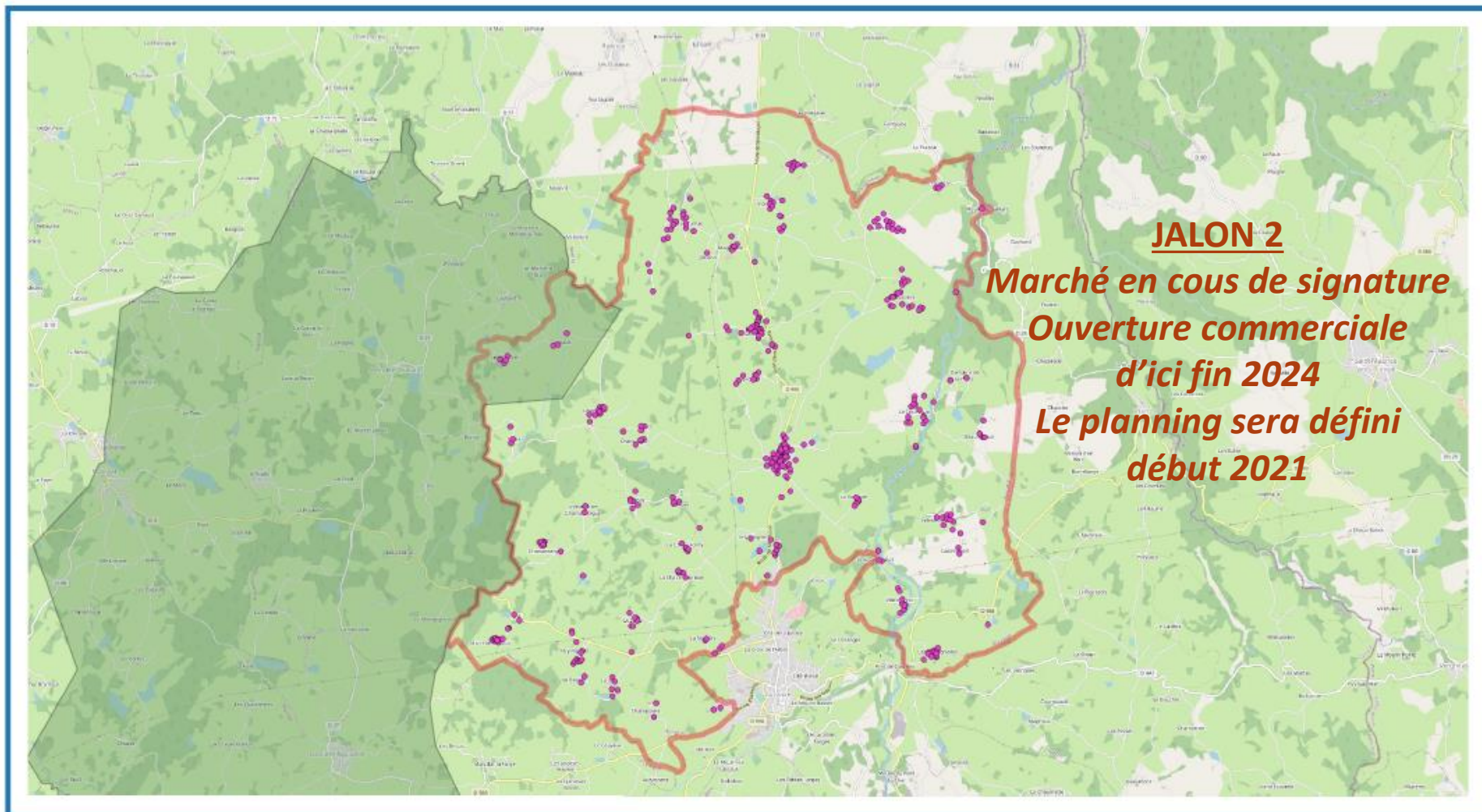


Déploiement FTTH Creuse - Marche et Combrailles : Territoire restant à déployer (2nd marché)

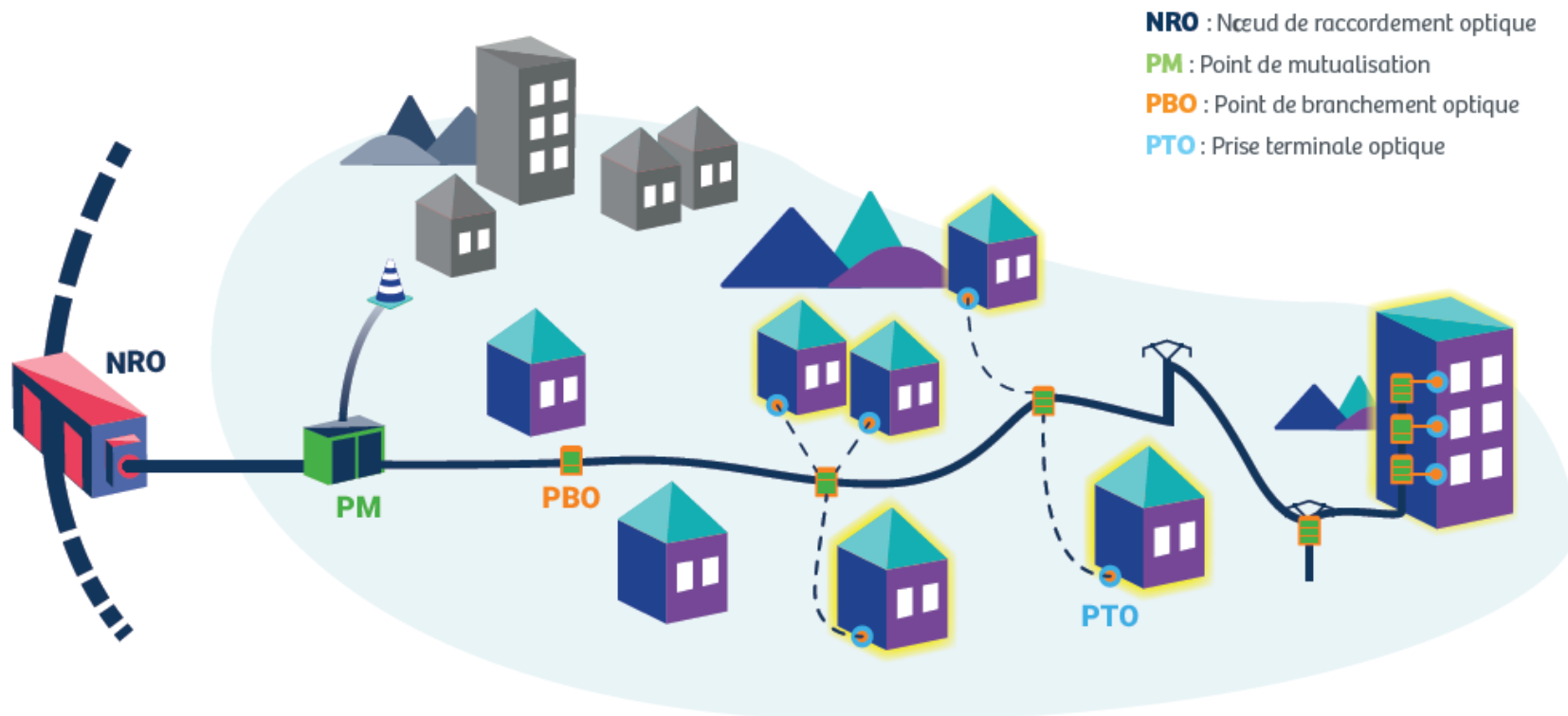




JALON 2
Marché en cours de signature
Ouverture commerciale
d'ici fin 2024
Le planning sera défini
début 2021



Comment s'organise le déploiement ?



Le réseau fibre dit « de distribution » se déploie progressivement, par « plaques » de 500 foyers environ, organisées autour d'un NRO. Ces périmètres ne correspondent pas forcément à ceux des communes. C'est pourquoi tous les habitants n'ont pas toujours accès à la fibre au même moment.

La fibre est là ; comment me raccorder ?

ACCÈS À LA FIBRE	ABONNEMENT			RACCORDEMENT		ACCÈS AU SERVICE
1 ⇓	2 ⇓	3 ⇓	4 ⇓	5 ⇓	6 ⇓	7 ⇓
Je teste mon accès à la fibre sur nathd.fr	Si j'ai accès à la fibre, je choisis un opérateur.	Je teste mon accès aux offres fibre de l'opérateur sur son site Internet. Si je n'ai pas accès à ses services, je peux en choisir un autre.	Si j'ai accès à ses offres fibre, je m'abonne auprès de l'opérateur de mon choix.	Une fois que je suis abonné, mon opérateur me contacte pour prendre un rendez-vous de raccordement.	4 semaines max. après mon abonnement, un technicien de raccordement vient à domicile installer la fibre et une ligne optique sur laquelle sera branchée la box.	Dès la fibre et que la box de mon opérateur est en service, j'ai accès au meilleur d'Internet.