

DOMAINE DES CHARTREUX

2025

3 rue de Tours - BLÉRE



SITUATION



BATIMENT A



BATIMENT B



LE PLANNING PRÉVISIONNEL

1



Mars 2025

*Obtention du
permis de
construire*

2



*4ème Trimestre
2025*

*Signature
Notaire*

3



*4ème Trimestre
2025*

*Démarrage des
travaux*

4



*3ème Trimestre
2027*

Livraison

PLAN DE MASSE

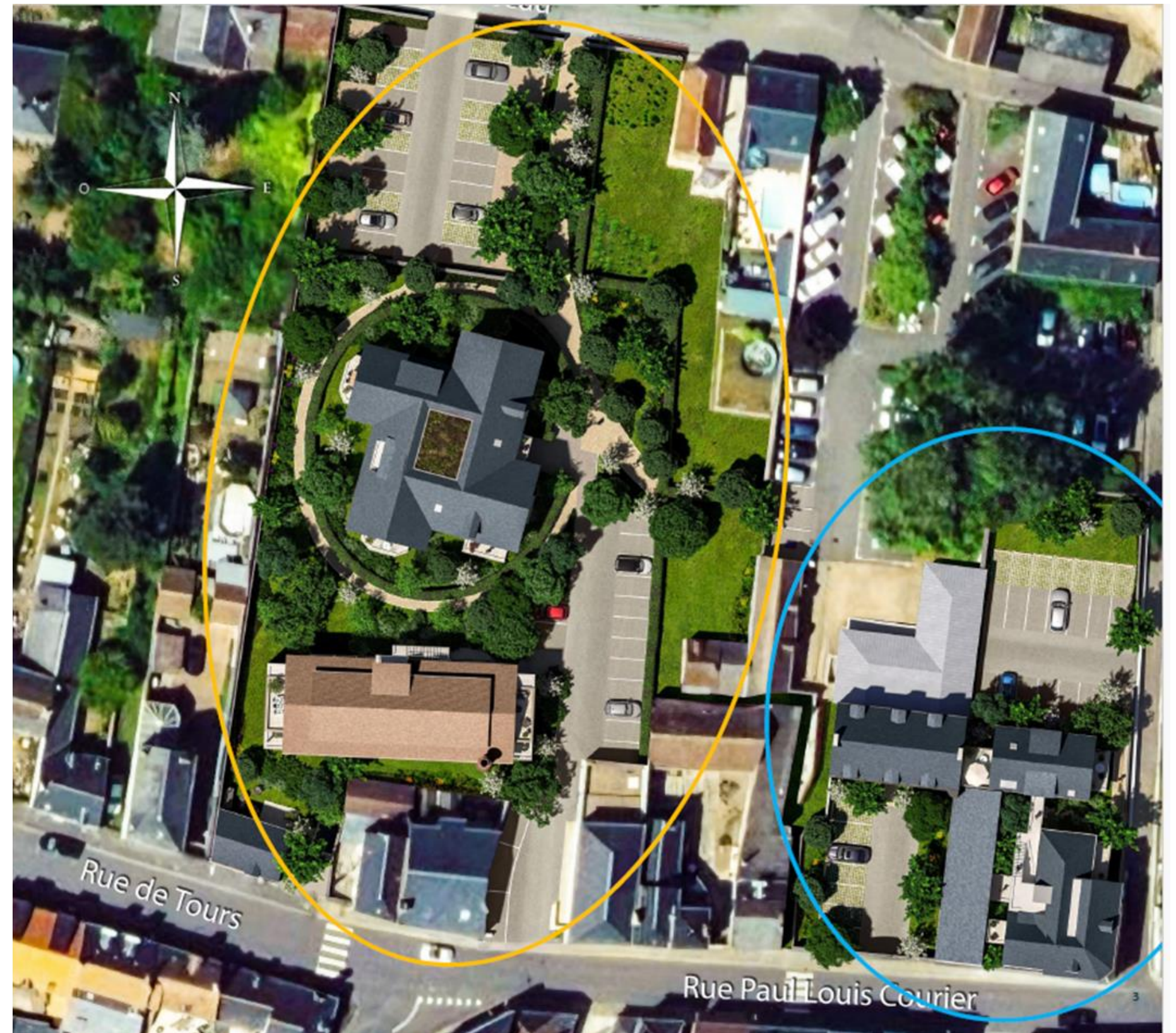
Le Projet

TRANCHE 1 : 30 LOGEMENTS

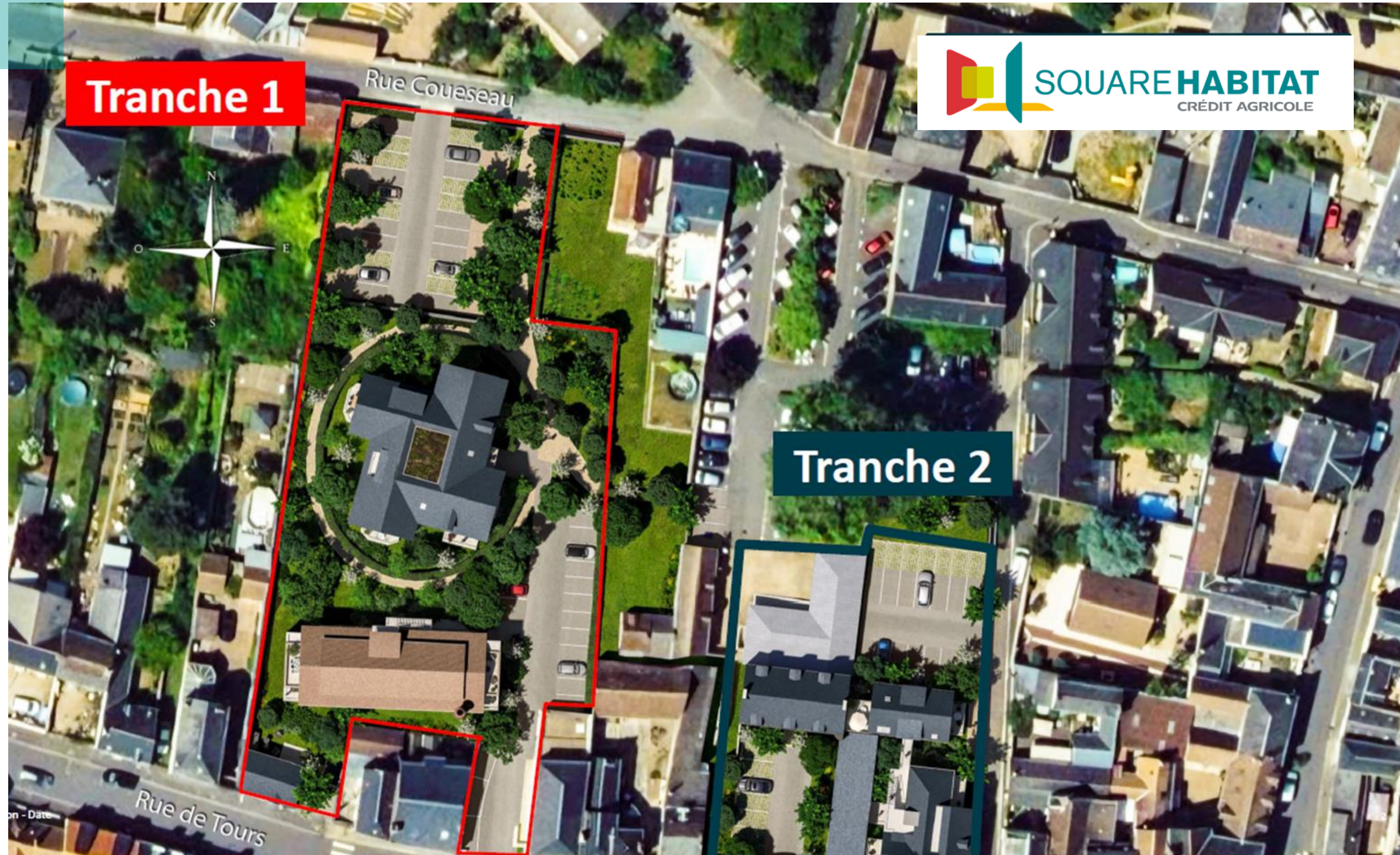
- Bâtiment A (au centre) : 15 Logements
- Bâtiment B (au sud) : 14 Logements
- 1 Maison individuel (B2) située sur la rue de Tours

TRANCHE 2 : 20 LOGEMENTS + ACTIVITÉ

- Bâtiment C (en lieu et place du Boeuf couronné) : 14 Logements
- Bâtiment réhabilité (école de musique actuelle avec annexe) : 6 logements
- 1 local d'activité d'environ 150m² à l'arrière du bâtiment réhabilité



PLAN DE MASSE



PRESTATIONS



Les logements T2 et T3 compact (-65m^2) seront en nouvelle collection “Essentielle coeur de vie” :

- PVC dans toutes les pièces
- WC sur pied
- Paroi de douche



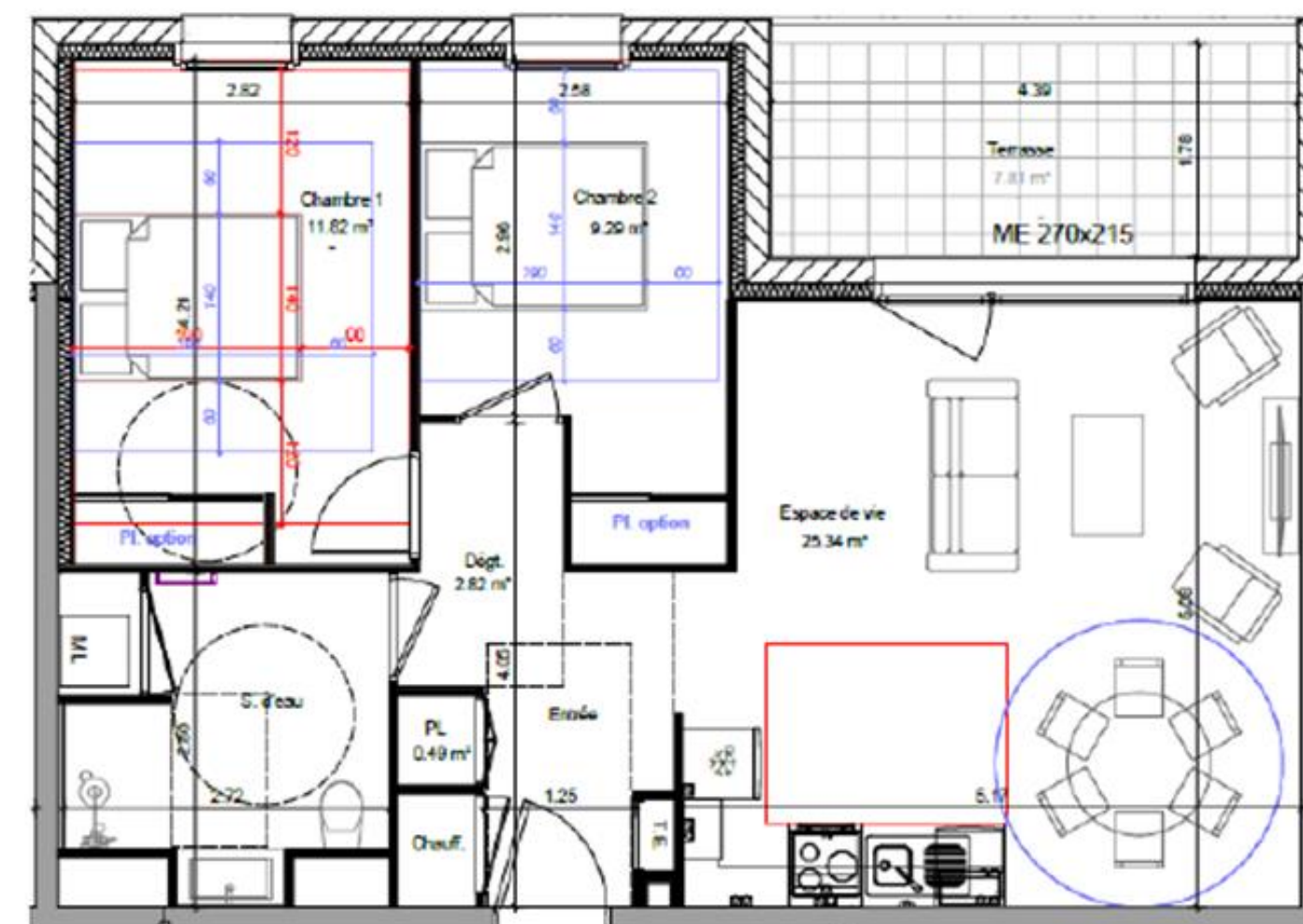
Les logements T3+/T4 et T5 seront en nouvelle collection “Attitude coeur de vie” :

- Sols stratifiés dans les pièces sèches
- Carrelage dans les pièces humides

- Un placard aménagé dans l'entrée
- Système vecteur Air : aucun radiateur dans le logement mais des bouches de soufflage
- Attention les WC seront de base commun avec la salle d'eau avec possibilité d'être séparé en option
- Pas de prise électrique prévu pour les parking mais fourreaux en attente donc possibilité de le faire facilement en TMA
- Les logement bénéficient tous d'une loggia d'au minimum 6m^2
- La résidence sera également sécurisée : caméras à l'entrée de chaque hall



Vecteur Air



T3 type « Cœur de Vie » sur LES CONFLUENCES

FOURCHETTE DE PRIX

L'opération atteindra la RE 2020 seuil 2025. Cela passe par la mise en place de:

Toitures ardoises

100% peinture biosourcé

Le chauffage et l'eau chaude sanitaire des logements seront gérés par une pompe à chaleur collective via aérothermie ou géothermie (à l'étude).

Les garde-corps seront également en tôle perforée (moucharabieh).

Le mur en pierre sera conservé mais arasé à 2,8m et remis en état (enduit à pierre vue).

Au sommet du mur des plantations spécifiques seront mise en place.

L'opération sera labellisé BIODIVERCITY mettant en avant surtout l'aspect paysager du projet: noues paysagères, plantations d'arbres de haute tige, refuges pour biodiversité et toitures terrasses végétalisées. Des panneaux pédagogiques seront installés pour expliquer l'ensemble des éléments mis en place.

Les locaux vélos seront aménagés de racks, station de réparation et 1 vélo

	NOMBRE	MOYENNE	MIN	MAX
T2	7	173 186€	159 900€	185 900€
T3	9	239 567€	219 900€	254 900€
T3+	9	254 011€	239 900€	269 900€
T4	5	344 900€	289 900€	429 900€



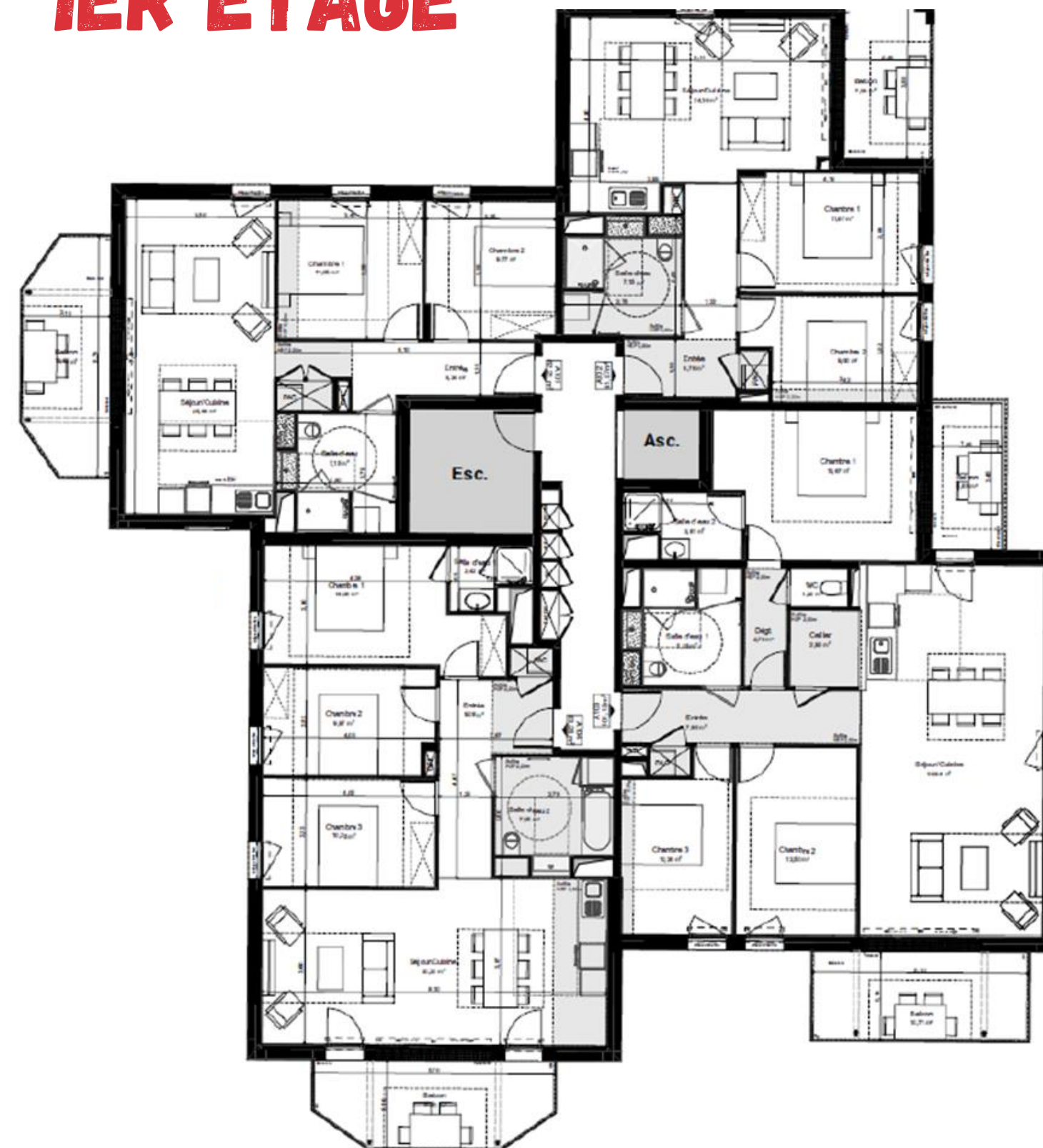
SQUARE
HABITAT

CRÉDIT AGRICOLE

BATIMENT A

RDC

1ER ÉTAGE



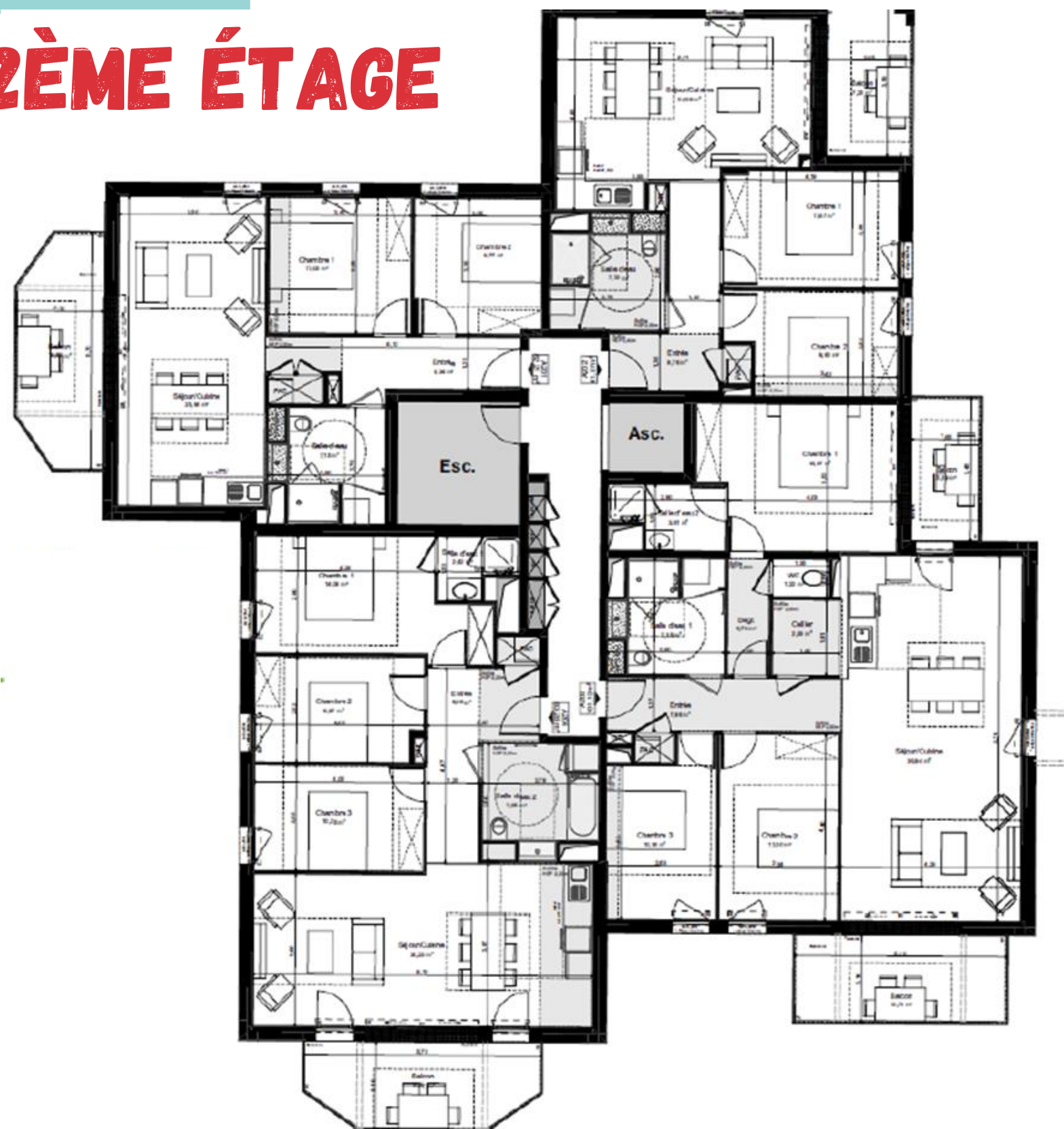


SQUARE
HABITAT

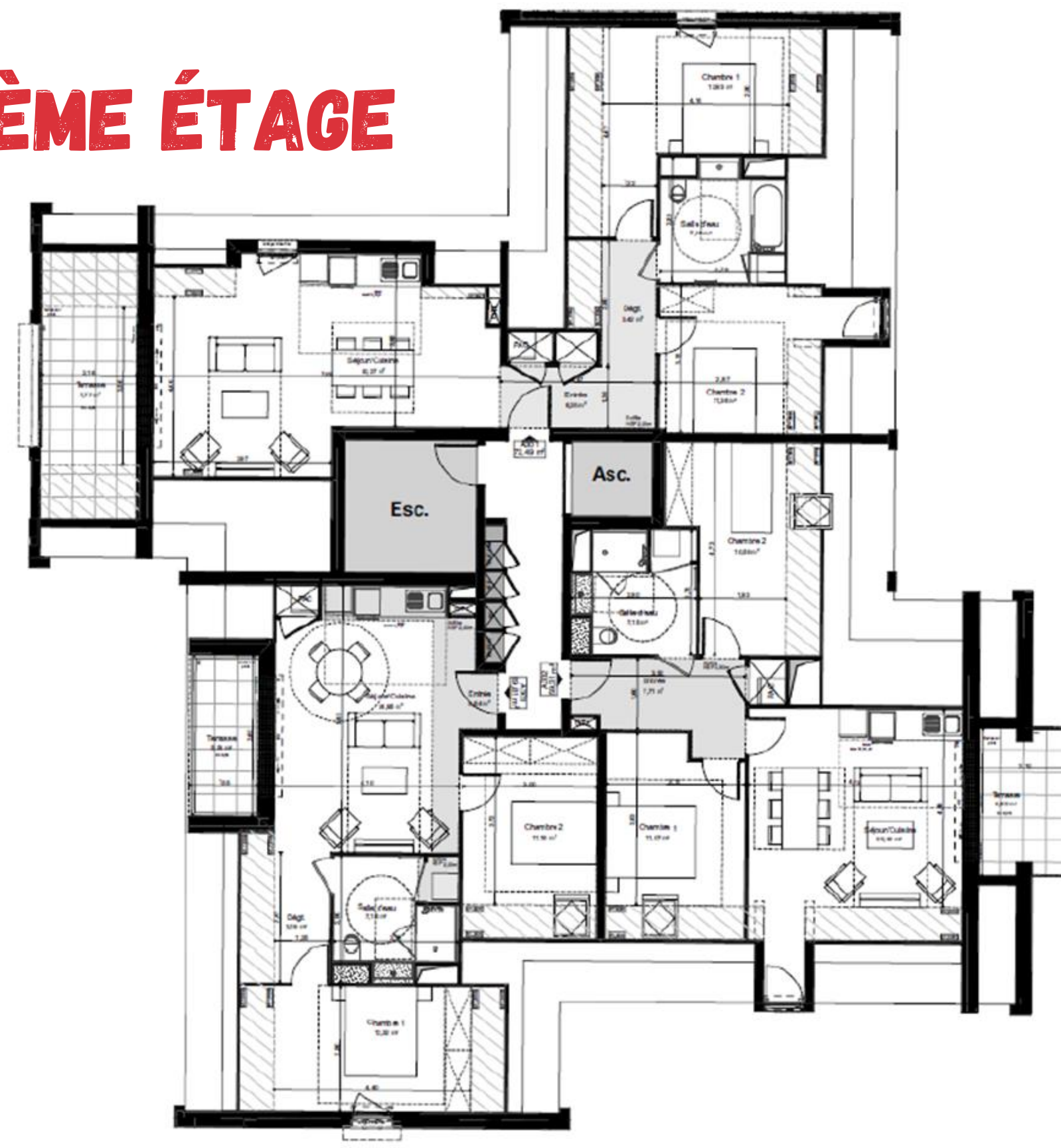
CRÉDIT AGRICOLE

BATIMENT A

2ÈME ÉTAGE



3ÈME ÉTAGE



RDC

BATIMENT B



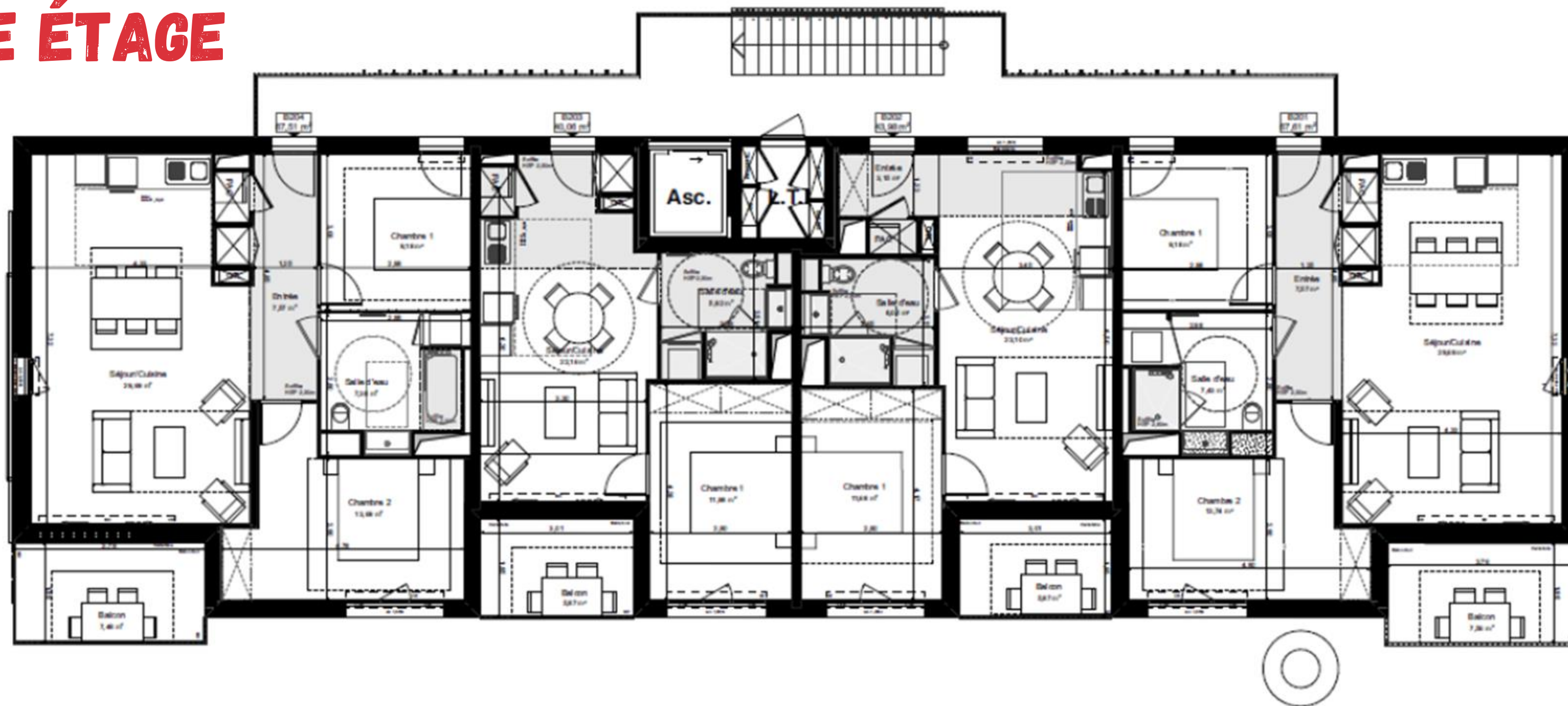


SQUARE
HABITAT

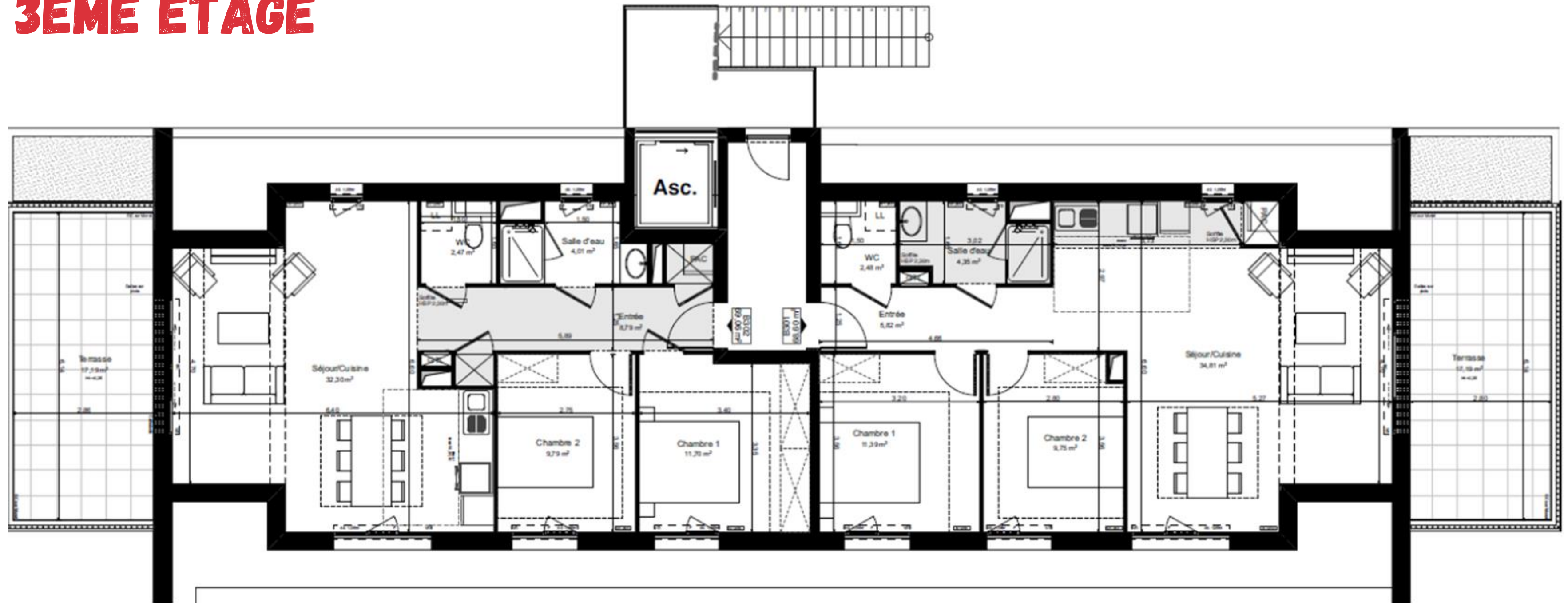
CRÉDIT AGRICOLE

BATIMENT B

2ÈME ÉTAGE



3ÈME ÉTAGE



DOMAINE DES CHARTREUX

2025

BLÉRÉ