

# Comment bien trier nos emballages ?

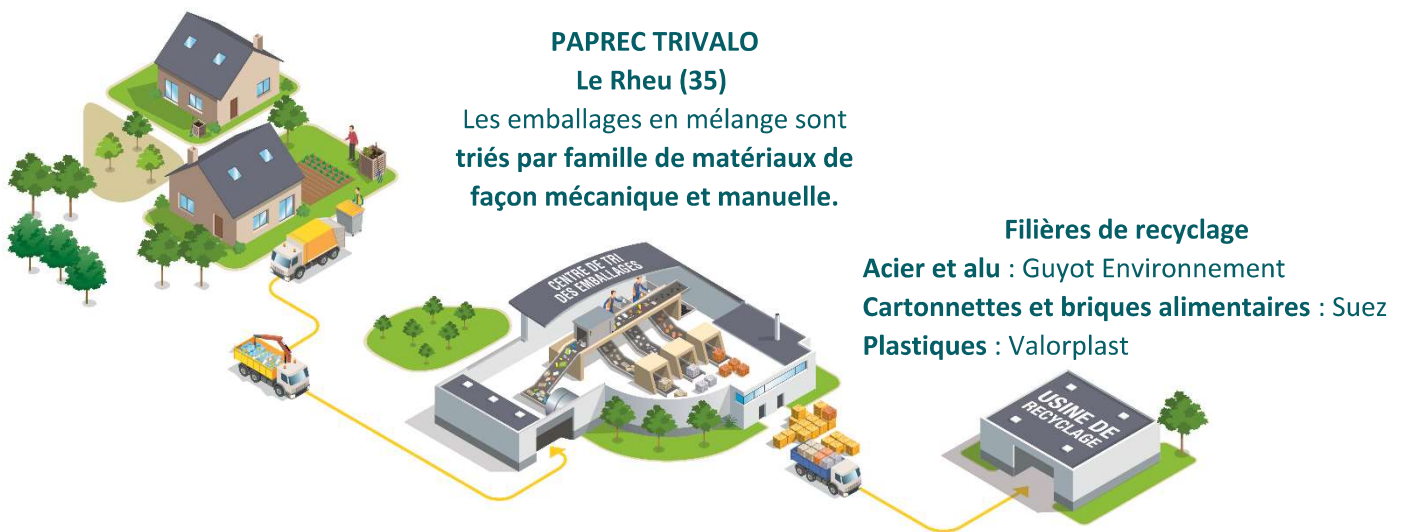
**Un emballage** = tout ce qui a contenu, recouvert un objet, un produit, des aliments...

Les opercules, bouchons, couvercles font donc aussi partie des emballages.

- Tous les emballages **vides** (métal/alu – cartonnette - plastique/polystyrène) vont dans le sac/bac jaune ;
- **Ne pas mettre de sac noir** dans le bac jaune ;
- Si vous n'avez plus de sac jaune, **vous pouvez mettre en vrac dans le bac** ;
- **Ne pas laver** les emballages ;
- **Ne pas les imbriquer** ;
- **Les écraser** pour gagner de la place.



## Où vont-ils après avoir été collectés par les services de Pontivy Communauté ?



## Que deviennent nos emballages triés ?

**Emballages plastiques**  
environ 11 kg/hab.



**Autres bouteilles ou objets plastiques :**

4 bouteilles => 3 bouteilles recyclées

6 bouteilles => 1 ours en peluche

15 bouteilles => 1 pull en polaire

**Emballages acier/aluminium**  
environ 4 kg/hab.



**Autres emballages et objets en métal**

1 tonne d'acier recyclé => 15 lave-vaisselles  
ou 12000 boîtes de conserve (850 ml)

**Emballages carton/cartonnettes et briques alimentaires**  
environ 15 kg/hab.



**Autres emballages en carton, papier**

(1T de carton recyclé permet d'économiser 1,4 T de bois)

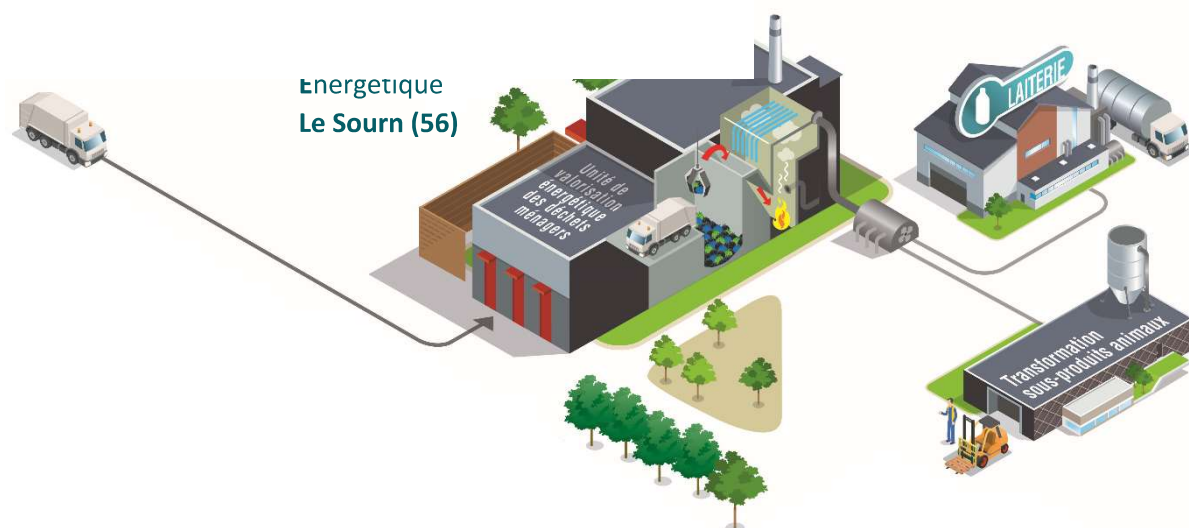


## Ce qui reste mon sac poubelle noir :



→ Ne pas mettre de sac jaune dans le bac à couvercle vert

ration de l'énergie



Le traitement des ordures ménagères résiduelles permet chaque année de valoriser plus de 45 000 MWh thermiques, soit :

- ⇒ L'équivalent en chauffage de 3000 foyers (env. 6500 hab.) ;
- ⇒ 28 300 barils de pétrole ;
- ⇒ 4 500 000 litres d'essence soit près de 1 875 tours du monde.

Plus d'information : <https://sittommi.bzh/>

## Et mes autres déchets ?

### PAPIERS



### VERRES



Bien vider  
inutile de laver



### BIODECHET

Déchets verts  
Déchets de cuisine



Mise à disposition gratuite  
de composteur



### TEXTILES

Vêtements  
Chaussures par paire  
Linge de maison  
Maroquinerie



Même usés,  
ils seront transformés  
en isolant



## Comment sont-ils valorisés ?

Verre  
Environ 45 kg/hab.



SAINT-GOBAIN  
Chateaubernard (16)  
Rozet-Saint-Albin (02)



Autres emballages et  
contenants en verre coloré



Journaux magazines  
revues  
Environ 20 kg/hab.



ECO-FEUTRE  
Evellys (56)



Emballage/calage en cellulose  
moulée



Textiles – Linges –  
Chaussures  
Environ 5 kg/hab.



RETRITEX  
Pontivy (56)  
LE RELAIS  
Rennes (35)



Boutiques de seconde main (~4%)  
Exportation et retraitement (41%)  
Recyclage (30% : tapis, moquette, isolation,  
10% : combustible)  
Réutilisation (10% : chiffons d'essuyage...)  
Enfouissement (- de 1%).



ZOOM sur

# les EMBALLAGES



⇒ TOUS LES EMBALLAGES VIDES (METAL/ALU – CARTONNETTE - PLASTIQUE/POLYSTYRENE)  
VONT DANS LE SAC/BAC JAUNE



**Attention : les objets en plastique ne vont pas dans le sac jaune, ce ne sont pas des emballages !**

Les erreurs de tri ont représenté **environ 15 kg par habitant en 2022**.  
Ces déchets sont renvoyés vers l'Écopôle de Gueltas où ils sont enfouis, au lieu d'être recyclés...

# Ce qu'on trouve dans nos sacs

Données  
2022

## à trier/réduire...

1470,63 T  
30,2 kg/hab.

17 %



Restes alimentaires non  
consommables/déchets verts

890,17 T  
18,3 kg/hab.

10 %



Restes alimentaires  
consommables/emballés

177,78 kg/hab.

1635 T  
33,6 kg/hab.

19 %



Textiles sanitaires  
Fraction hygiénique/papier souillés

19 %

18,2 T  
32,4 kg/hab.



Emballages

# Et dans nos sacs jaunes

Données  
2022

## 2/3 emballages

## 1/3 erreurs de

11 kg/


22 %



Emballages plastiques

4 %

kg/hab.



Verre

4,5 %

2 kg/hab.



Sacs Ordures Ménagères

4 kg/hab.

8 %




Emballages métalliques

48,8 kg/hab.



6 %

5 kg/hab.



Emballages souillés/pleins

15 kg/h


30 %



Emballages cartonnés  
et briques alimentaires

4 %

kg/hab.



Objets divers  
Plastiques notamment