

## À VOTRE ÉCOUTE, POUR VOUS AIDER !

Les organismes publics  
vous accueillent  
sur rendez-vous

Permanences physiques

- **LE POINT CONSEIL EMPLOI**  
Un accompagnement personnalisé pour votre recherche d'emploi
- **LE CONSEIL DÉPARTEMENTAL D'ACCÈS AU DROIT**  
Des orientations dans vos démarches juridiques, vos droits et obligations expliqués, une aide dans la rédaction de courriers juridiques
- **LA MISSION LOCALE...**  
... s'adresse aux jeunes de 16 à 25 ans, sortis du système scolaire : pour trouver une formation, un emploi et des solutions aux difficultés du quotidien (logement, santé...)
- **LA MÉDIATRICE DE L'ÉNERGIE**  
Des conseils en matière d'économie d'énergie de l'habitat, pour lutter contre la précarité énergétique
- **POINT CONSEIL BUDGET**  
Des conseils pour vous aider à améliorer votre budget, faire face à une situation financière difficile ou anticiper un changement de situation familiale ou professionnelle



**CONSEILLER  
NUMÉRIQUE**  
France  
Services

- **CONSEILLER NUMÉRIQUE**  
Un spécialiste du numérique se tient à votre disposition. Il vous rassure et vous aide à progresser en informatique avec des ateliers ludiques et personnalisés en fonction de vos besoins (apprendre à créer une adresse mail, un mot de passe, sécuriser son smartphone, ect...) : **Contactez les espaces France Services pour prendre rdv** (voir les coordonnées au dos).



**SIMPLIFIEZ  
VOS DÉMARCHES  
ADMINISTRATIVES  
COURANTES**

Carte d'identité, Carte grise,  
Permis de conduire...

Vos Espaces enregistrent et  
assurent le suivi de vos demandes



**INTERROGEZ  
L'OFFRE DE SERVICES  
DE VOTRE AGGLO**

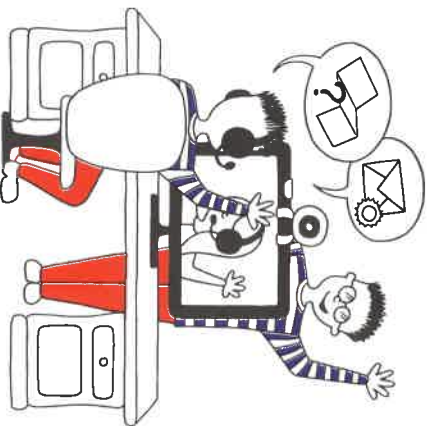
Une question ?

Les agents France Services  
sont là pour vous renseigner !

## DÉCLARATION D'IMPÔT

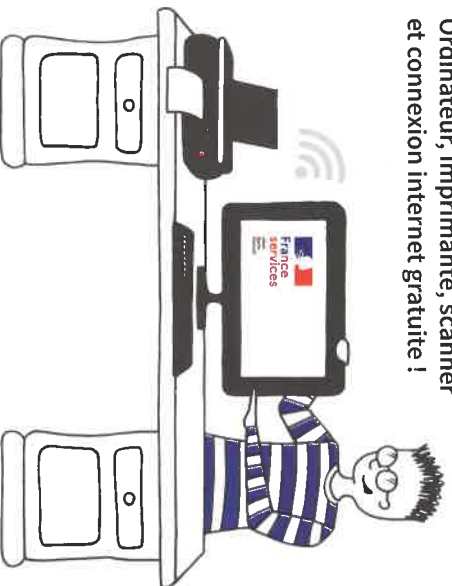
D'avril à juin,

**Vos Espaces France Services  
vous accompagnent dans votre  
déclaration en ligne**



## DES OUTILS NUMÉRIQUES À DISPOSITION

Ordinateur, imprimante, scanner  
et connexion internet gratuite !



## LES ESPACES FRANCE SERVICES DE VOTRE AGGLO

### HORAIRES D'OUVERTURE

du lundi au jeudi

8h30 - 12h / 13h - 17h

vendredi

8h30 - 12h / 13h - 16h30

fermeture le troisième jeudi après-midi du mois

### LUSIGNY-SUR-BARSE

14, rue Louis-Genevois - 10270 Lusigny-sur-Barse

03 25 76 00 42

[franceservices.lusigny@troyes-cm.fr](mailto:franceservices.lusigny@troyes-cm.fr)

### ESTISSAC

2, rue Laurent-Lessère - 10190 Estissac

03 25 40 42 42

[franceservices.estissac@troyes-cm.fr](mailto:franceservices.estissac@troyes-cm.fr)

### SAINT-LYÉ

1, rue Henri-Rodin - 10180 Saint-Lyé  
ou 2<sup>e</sup> accès par le parking de l'avenue  
Général-de-Gaule (à hauteur du n°1)

09 62 63 75 48

[franceservices.saintlye@troyes-cm.fr](mailto:franceservices.saintlye@troyes-cm.fr)

### BOUILLY

42 bis, rue de l'Hôtel-de-Ville - 10320 Bouilly

09 71 26 22 76

[franceservices.bouilly@troyes-cm.fr](mailto:franceservices.bouilly@troyes-cm.fr)



Des guichets uniques  
pour faciliter toutes vos  
démarches  
administratives

Vous rencontrez des difficultés  
dans vos démarches administratives ?  
Vous avez besoin d'aide ?

## LES ESPACES FRANCE SERVICES

sont là pour vous guider !

