

Recycle

LE MAGAZINE DU SMICTOM DE LA RÉGION DE LAVOUR

Infos

Spécial biodéchets

Enquête SMICTOM

Vos pratiques décryptées

TOUTES LES SOLUTIONS

Les bons gestes de compostage

TOUS
AU



COMPOST

Biodéchets

Vos pratiques décryptées !

Peut-être avez-vous croisé nos enquêtrices ou bien avez-vous répondu à la grande enquête réalisée en avril 2024 pour le SMICTOM de Layaur ?

Cette étude réalisée auprès d'un échantillon représentatif de 300 habitants a permis de mieux connaître les habitudes des usagers de notre territoire en matière de gestion des biodéchets.

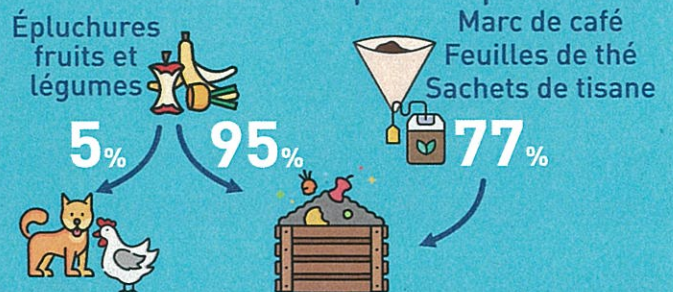
Vos habitudes de compostage

71% des répondants déclarent composter au moins 1 type de biodéchets en 2024



Vos déchets de cuisine

Les épluchures et le marc de café sont les biodéchets les plus compostés



...et vous êtes peu à savoir que l'on peut aussi y mettre :



86% utilisent le compost produit!

Votre dispositif de compostage



Évolution des comportements



23% des répondants essaient de moins jeter dans les ordures ménagères

incités par une prise de conscience environnementale

51%

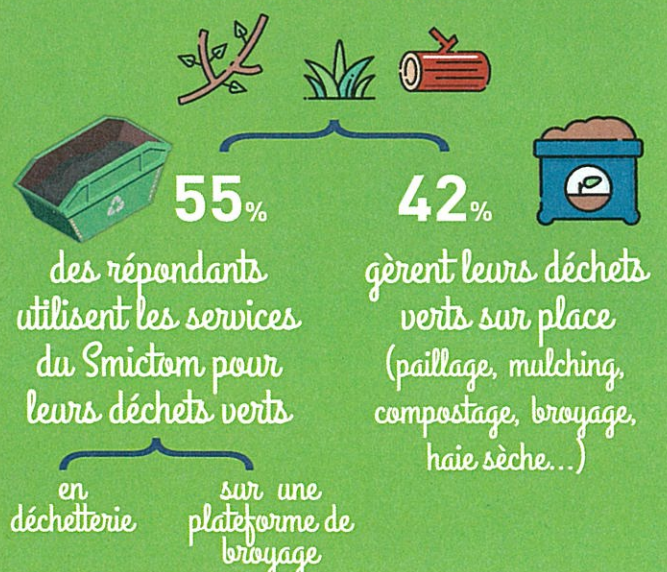


pour les bienfaits du compost au jardin

18%



Vos déchets verts



Je passe au compost !

L'enquête a permis d'identifier les principaux freins au tri des biodéchets.
Le SMICTOM vous répond !

1

« J'ai peur que composter soit contraignant et apporte des nuisances »

Trier ses épluchures est simple grâce au **bioseau** placé dans sa cuisine. Il fait partie du kit de compostage délivré par le SMICTOM.

Un simple **brassage régulier** des apports permettra d'éviter toute nuisance.



2

« Je ne vois pas l'intérêt de composter... »

Composter permet de **réduire nos ordures ménagères** et ainsi de **maîtriser le coût** du traitement des déchets ménagers.

Enfouir des biodéchets est un contre sens et produit des gaz à effet de serre, il est plus respectueux pour notre planète de les valoriser dans son jardin, même sans objectif de l'utiliser pour le jardinage.

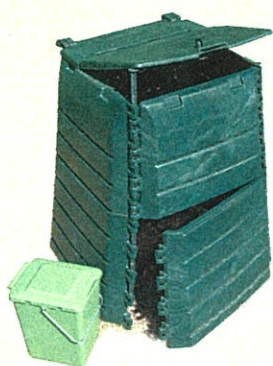


3

« Je n'ai pas de jardin et le composteur collectif est trop éloigné »

Le SMICTOM ne prévoit pas de collecte en porte-à-porte des biodéchets. Un **diagnostic** est en cours pour identifier les derniers lieux sans équipement en **centre-ville, centre-bourg et en habitat collectif**. Leurs habitants seront sollicités pour définir leur solution : **compostage collectif** ou collecte séparée en **point d'apport volontaire**.

Les solutions pour vos biodéchets



Composteur individuel

Vous avez un jardin

Récupérez en déchetterie un composteur individuel et son bioseau (pour 12€) et participez à l'un de nos ateliers* pour connaître tous les secrets d'un compost bien mené. Encore plus simple, vous pouvez composter vos biodéchets en tas dans le jardin !

* pour connaître les prochaines dates, connectez-vous sur www.smictom-lavaur.fr



Composteur collectif

Vous vivez en ville ou dans une résidence

Le SMICTOM met en place depuis plusieurs années un maillage de composteurs collectifs en centre-ville et centre-bourg (carte disponible sur notre site www.smictom-lavaur.fr). Les résidences volontaires seront également équipées et accompagnées.

Prochainement



Collecte spécifique

Vous vivez en ville ou dans une résidence

Vous aurez la possibilité de déposer vos biodéchets dans un point d'apport volontaire dans l'espace public ou dans un nouveau bac dans votre local poubelle.

Une première expérimentation est prévue avant fin 2024.

Les bons gestes pour réussir son compost



Les 4 règles d'or



1 FRAGMENTER

Les apports doivent être coupés en morceaux pour faciliter l'action des micro-organismes et ainsi accélérer le compostage.



2 APPORTER UN MIX

Entre les épluchures (matière verte humide) et le broyat disponible sur nos plateformes de broyage et en déchetterie (matière brune sèche)



3 AÉRER

Brasser régulièrement. L'aération garantit l'absence de mauvaises odeurs.



4 RÉGULER L'HUMIDITÉ

Trop humide : empêche l'aération et génère des mauvaises odeurs. Trop sec : les micro-organismes meurent et le processus de compostage s'arrête.

Les cas plus spécifiques

TOUTE MATIÈRE ORGANIQUE PEUT ÊTRE COMPOSTÉE !

Ceci est valable pour les composteurs individuels, les composteurs collectifs obéissent à des règles plus strictes.

Les agrumes

Plus de doute

Ils prennent plus de temps à se dégrader qu'une feuille de salade mais si vous les fragmentez, vous aurez des résultats plus rapides !



Les restes de viande, poisson, os

Pas partout

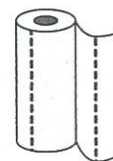
Vous pouvez les mettre, en faible quantité, dans votre composteur individuel. Il suffit de le brasser régulièrement pour ne pas laisser s'installer les petits rongeurs. Attention : ces restes sont interdits dans les composteurs collectifs.



L'essuie-tout

Oui !

L'essuie-tout est en cellulose et se dégrade très rapidement. Il peut servir à équilibrer les apports.



La litière des animaux

Si elle est végétale

Vous pouvez composter la litière d'origine végétale (sciure, copeaux...) en la mélangeant bien avec les déchets verts et alimentaires (épluchures). Ne mettez pas de litière minérale dans votre compost. Attention : aucune litière ne doit être déposée dans les composteurs collectifs.



Les capsules de café

Ça se corse !

Certaines capsules peuvent être compostées et pas d'autre : les dosettes souples en papier se compostent alors que les dosettes en métal ou en plastique doivent être déposées dans votre bac de recyclage jaune.

